



КАТАЛОГ ПРОДУКЦИИ

ТЕЛЕКОМ 2023

- НАСТЕННЫЕ ТЕЛЕКОММУНИКАЦИОННЫЕ ШКАФЫ
- НАПОЛЬНЫЕ ТЕЛЕКОММУНИКАЦИОННЫЕ ШКАФЫ
- УНИВЕРСАЛЬНЫЕ ЭЛЕКТРОТЕХНИЧЕСКИЕ ШКАФЫ IP55
- СЕРВЕРНЫЕ ШКАФЫ КОЛОКЕЙШН
- АКСЕССУАРЫ К ТЕЛЕКОММУНИКАЦИОННЫМ И СЕРВЕРНЫМ ШКАФАМ
- ШКАФЫ УЛИЧНЫЕ ВСЕПОГОДНЫЕ (КЛИМАТИЧЕСКИЕ)
- ШКАФЫ ТЕЛЕКОММУНИКАЦИОННЫЕ АНТИВАНДАЛЬНЫЕ
- СТОЙКИ ТЕЛЕКОММУНИКАЦИОННЫЕ
- КРОССЫ ОПТИЧЕСКИЕ

СОДЕРЖАНИЕ

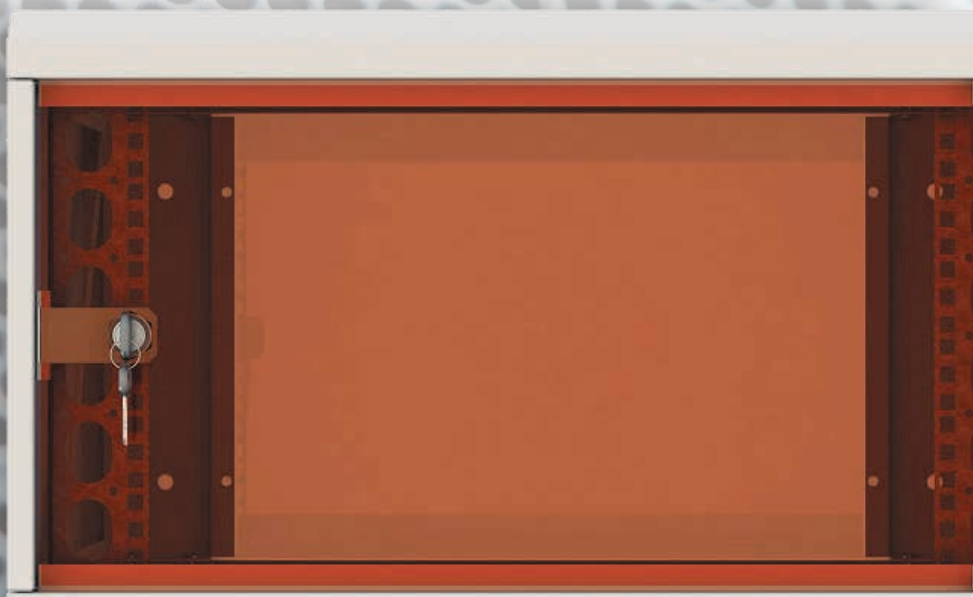
О КОМПАНИИ	3-4
НАСТЕННЫЕ ТЕЛЕКОММУНИКАЦИОННЫЕ ШКАФЫ . . .	5-16
НАПОЛЬНЫЕ ТЕЛЕКОММУНИКАЦИОННЫЕ ШКАФЫ . .	17-28
УНИВЕРСАЛЬНЫЕ ЭЛЕКТРОТЕХНИЧЕСКИЕ ШКАФЫ IP55.	46-48
СЕРВЕРНЫЕ ШКАФЫ КОЛОКЕЙШН	
АКСЕССУАРЫ К ТЕЛЕКОММУНИКАЦИОННЫМ И СЕРВЕРНЫМ ШКАФАМ	56-67
ШКАФЫ УЛИЧНЫЕ ВСЕПОГОДНЫЕ (КЛИМАТИЧЕСКИЕ)	68-75
ШКАФЫ ТЕЛЕКОММУНИКАЦИОННЫЕ АНТИВАНДАЛЬНЫЕ	76-78
СТОЙКИ ТЕЛЕКОММУНИКАЦИОННЫЕ	79-82
КРОССЫ ОПТИЧЕСКИЕ	83-88
КОНТАКТЫ.	89

О КОМПАНИИ

ООО «Металлоизделия и комплектующие» (МИКсистем) – системная российская компания, которая занимается разработкой и производством комплекса решений для телекоммуникационной отрасли и индустрии ЦОД. Под торговой маркой МИКсистем производятся как конструктивы (телекоммуникационные и серверные шкафы, модульные системы ЦОД, универсальные электротехнические шкафы, климатические шкафы и т.д.), так и различное оборудование (вертикальные блоки розеток (PDU) с мониторингом и управлением, источники бесперебойного питания (UPS), прецизионные кондиционеры и т.д.). Высокое качество продукции и широкие возможности по объему производства обеспечиваются наличием современного оборудования и собственной производственной базы с полным циклом. Значительный опыт компании, который перешагнул 15-летний рубеж, позволяет предложить клиентам эффективные системные решения, оптимальные цене, что особенно актуально в процессе импортозамещения.

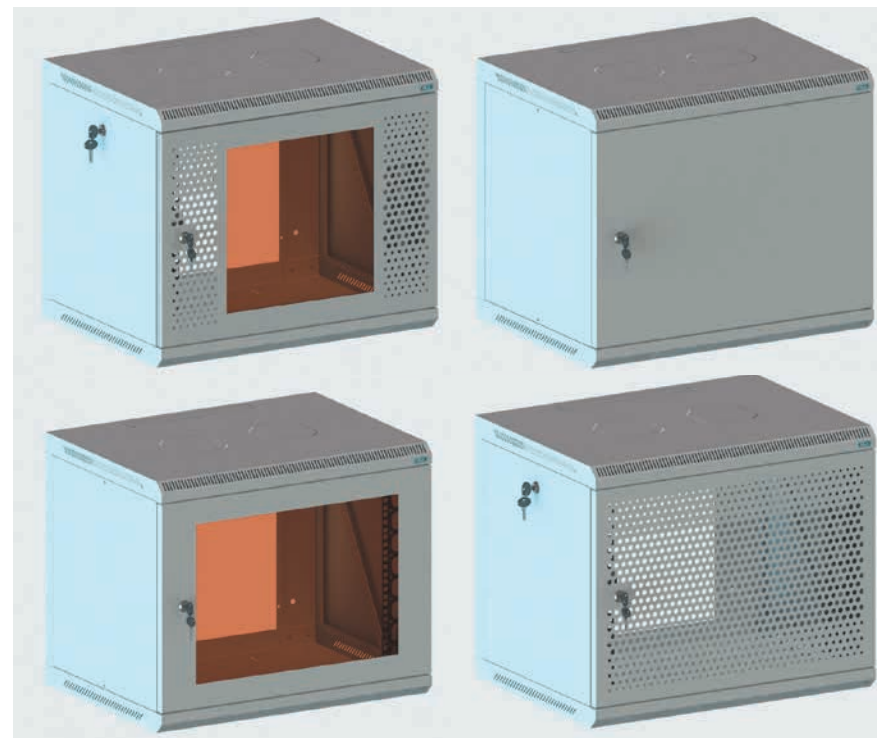
ТЕЛЕКОММУНИКАЦИОННЫЕ НАСТЕННЫЕ ШКАФЫ

- НАСТЕННЫЕ РАЗБОРНЫЕ
 - СЕРИИ BASIS И KEYS
 - СЕРИИ LITE
- НАСТЕННЫЕ ТРЕХСЕКЦИОННЫЕ (ОТКИДНЫЕ)
- НАСТЕННЫЕ ВСТРАИВАЕМЫЕ



НАСТЕННЫЕ РАЗБОРНЫЕ ШКАФЫ

- серия Basis (боковые стенки на винтах);
- серия Keys (боковые стенки на замках)



ТЕЛЕКОММУНИКАЦИОННЫЕ НАСТЕННЫЕ РАЗБОРНЫЕ ШКАФЫ 19" Мик серии Basis и Keys предназначены для установки сетевого и телекоммуникационного оборудования в закрытых помещениях, имеют сборно-разборную конструкцию.

В шкафу сверху и снизу предусмотрен кабельный ввод (изначально установлены легкоъемные заглушки, которые при монтаже могут быть удалены). Предусмотрена возможность установки защиты кабельного ввода от пыли – кабельного ввода с уплотнением (дополнительная опция). В крыше шкафа предусмотрены специальные отверстия для установки вентиляторных модулей, а также легкоъемные заглушки (которые удаляются при монтаже вен-

тиляторных модулей). Для удобства монтажа боковые стенки сделаны съёмными, в зависимости от типа корпуса выпускаются в 2 вариантах: в серии BASIS на винтах и в серии KEYS на замках. Передняя дверь выпускается в 4-х вариантах исполнения: металл, стекло, перфорация, перфорация+стекло, при этом подходит для настенных разборных шкафов всех серий. Передняя дверь открывается на 230 градусов, левого или правого открывания, сторона открытия определяется при монтаже.

ТЕХНИЧЕСКИЕ ХАРАКТЕРИСТИКИ:

Корпус шкафа - листовая сталь 1 мм. Двери - листовая сталь 1 мм. Тонированное стекло «бронза» 4,0 мм. 19-дюймовые профили – оцинкованный лист 1,5 мм.

Степень защиты IP20. Независимое заземление всех элементов конструкции. Максимальная нагрузка - до 70 кг. Окраска: по порошковой технологии текстурированной серой краской RAL 7035 или черной краской RAL 9005 с предварительным фосфатированием.

Стандартная поставка - в разобранном состоянии (2 коробки – корпус и дверь). Упаковка: трехслойный гофрокартон, воздушно-пузырчатая упаковочная пленка

ОСНОВНЫЕ ТИПЫ И РАЗМЕРЫ:

Параметры	Значения			
	6U	9U	12U	15U
ВЫСОТА(U)	6U	9U	12U	15U
ВЫСОТА (мм)	360	500	620	760
ГЛУБИНА (мм)	350/450/600			
ПОЛЕЗНАЯ ГЛУБИНА (мм)	285/385/535			
ШИРИНА (мм)	600			
ТИП КОРПУСА	разборный, боковые стенки - винты / / разборный, боковые стенки - замок			
ПЕРЕДНЯЯ ДВЕРЬ	металл / стекло / перфорация / перфорация + стекло			
Цвет	RAL 7035			
	RAL 9005			

НОМЕНКЛАТУРА ВЫПУСКАЕМОЙ ПРОДУКЦИИ:

№	артикул серый цвет RAL 7035	артикул черный цвет RAL 9005	Наименование	артикул серый цвет RAL 7035	артикул черный цвет RAL 9005	Наименование
серия BASIS (боковые стенки съёмные, на винтах)			серия KEYS (боковые стенки съёмные, с замком)			
дверь металл						
1	ШТН-РВ-635-М	ШТН-РВ-635-М-10	Шкаф телекоммуникационный настенный разборный Мик 19" Basis 6U 600*350 дверь металл	ШТН-РЗ-635-М	ШТН-РЗ-635-М-10	Шкаф телекоммуникационный настенный разборный Мик 19" Keys 6U 600*350 дверь металл
2	ШТН-РВ-645-М	ШТН-РВ-645-М-10	Шкаф телекоммуникационный настенный разборный Мик 19" Basis 6U 600*450 дверь металл	ШТН-РЗ-645-М	ШТН-РЗ-645-М-10	Шкаф телекоммуникационный настенный разборный Мик 19" Keys 6U 600*450 дверь металл
3	ШТН-РВ-660-М	ШТН-РВ-660-М-10	Шкаф телекоммуникационный настенный разборный Мик 19" Basis 6U 600*600 дверь металл	ШТН-РЗ-660-М	ШТН-РЗ-660-М-10	Шкаф телекоммуникационный настенный разборный Мик 19" Keys 6U 600*600 дверь металл
4	ШТН-РВ-935-М	ШТН-РВ-935-М-10	Шкаф телекоммуникационный настенный разборный Мик 19" Basis 9U 600*350 дверь металл	ШТН-РЗ-935-М	ШТН-РЗ-935-М-10	Шкаф телекоммуникационный настенный разборный Мик 19" Keys 9U 600*350 дверь металл
5	ШТН-РВ-945-М	ШТН-РВ-960-М-10	Шкаф телекоммуникационный настенный разборный Мик 19" Basis 9U 600*450 дверь металл	ШТН-РЗ-945-М	ШТН-РЗ-945-М-10	Шкаф телекоммуникационный настенный разборный Мик 19" Keys 9U 600*450 дверь металл
6	ШТН-РВ-960-М	ШТН-РВ-1235-М-10	Шкаф телекоммуникационный настенный разборный Мик 19" Basis 9U 600*600 дверь металл	ШТН-РЗ-960-М	ШТН-РЗ-960-М-10	Шкаф телекоммуникационный настенный разборный Мик 19" Keys 9U 600*600 дверь металл
7	ШТН-РВ-1235-М	ШТН-РВ-1245-М-10	Шкаф телекоммуникационный настенный разборный Мик 19" Basis 12U 600*350 дверь металл	ШТН-РЗ-1235-М	ШТН-РЗ-1235-М-10	Шкаф телекоммуникационный настенный разборный Мик 19" Keys 12U 600*350 дверь металл
8	ШТН-РВ-1245-М	ШТН-РВ-1260-М-10	Шкаф телекоммуникационный настенный разборный Мик 19" Basis 12U 600*450 дверь металл	ШТН-РЗ-1245-М	ШТН-РЗ-1245-М-10	Шкаф телекоммуникационный настенный разборный Мик 19" Keys 12U 600*450 дверь металл
9	ШТН-РВ-1260-М	ШТН-РВ-1535-М-10	Шкаф телекоммуникационный настенный разборный Мик 19" Basis 12U 600*600 дверь металл	ШТН-РЗ-1260-М	ШТН-РЗ-1260-М-10	Шкаф телекоммуникационный настенный разборный Мик 19" Keys 12U 600*600 дверь металл
10	ШТН-РВ-1535-М	ШТН-РВ-1535-М-10	Шкаф телекоммуникационный настенный разборный Мик 19" Basis 15U 600*350 дверь металл	ШТН-РЗ-1535-М	ШТН-РЗ-1535-М-10	Шкаф телекоммуникационный настенный разборный Мик 19" Keys 15U 600*350 дверь металл
11	ШТН-РВ-1545-М	ШТН-РВ-1545-М-10	Шкаф телекоммуникационный настенный разборный Мик 19" Basis 15U 600*450 дверь металл	ШТН-РЗ-1545-М	ШТН-РЗ-1545-М-10	Шкаф телекоммуникационный настенный разборный Мик 19" Keys 15U 600*450 дверь металл
12	ШТН-РВ-1560-М	ШТН-РВ-1560-М-10	Шкаф телекоммуникационный настенный разборный Мик 19" Basis 15U 600*600 дверь металл	ШТН-РЗ-1560-М	ШТН-РЗ-1560-М-10	Шкаф телекоммуникационный настенный разборный Мик 19" Keys 15U 600*600 дверь металл
13	ШТН-РВ-635-С	ШТН-РВ-635-С-10	Шкаф телекоммуникационный настенный разборный Мик 19" Basis 6U 600*350 дверь стекло	ШТН-РЗ-635-С	ШТН-РЗ-635-С-10	Шкаф телекоммуникационный настенный разборный Мик 19" Keys 6U 600*350 дверь стекло
14	ШТН-РВ-645-С	ШТН-РВ-645-С-10	Шкаф телекоммуникационный настенный разборный Мик 19" Basis 6U 600*450 дверь стекло	ШТН-РЗ-645-С	ШТН-РЗ-645-С-10	Шкаф телекоммуникационный настенный разборный Мик 19" Keys 6U 600*450 дверь стекло
15	ШТН-РВ-660-С	ШТН-РВ-560-С-10	Шкаф телекоммуникационный настенный разборный Мик 19" Basis 6U 600*600 дверь стекло	ШТН-РЗ-660-С	ШТН-РЗ-660-С-10	Шкаф телекоммуникационный настенный разборный Мик 19" Keys 6U 600*600 дверь стекло
16	ШТН-РВ-935-С	ШТН-РВ-935-С-10	Шкаф телекоммуникационный настенный разборный Мик 19" Basis 9 600*350 дверь стекло	ШТН-РЗ-935-С	ШТН-РЗ-935-С-10	Шкаф телекоммуникационный настенный разборный Мик 19" Keys 9U 600*350 дверь стекло

№	артикул серый цвет RAL 7035	артикул черный цвет RAL 9005	Наименование	артикул серый цвет RAL 7035	артикул черный цвет RAL 9005	Наименование
РАЗБОРНЫЕ						
45	ШТН-РВ-1260-ПС	ШТН-РВ-1260-ПС-10	Шкаф телекоммуникационный настенный разборный МиК 19" Basis 12U 600*600 дверь перфорация+стекло	ШТН-РЗ-1260-ПС	ШТН-РЗ-1260-ПС-10	Шкаф телекоммуникационный настенный разборный МиК 19" Keys 12U 600*600 дверь перфорация+стекло
46	ШТН-РВ-1535-ПС	ШТН-РВ-1535-ПС-10	Шкаф телекоммуникационный настенный разборный МиК 19" Basis 15U 600*350 дверь перфорация+стекло	ШТН-РЗ-1535-ПС	ШТН-РЗ-1535-ПС-10	Шкаф телекоммуникационный настенный разборный МиК 19" Keys 15U 600*350 дверь перфорация+стекло
47	ШТН-РВ-1545-ПС	ШТН-РВ-1545-ПС-10	Шкаф телекоммуникационный настенный разборный МиК 19" Basis 15U 600*450 дверь перфорация+стекло	ШТН-РЗ-1545-ПС	ШТН-РЗ-1545-ПС-10	Шкаф телекоммуникационный настенный разборный МиК 19" Keys 15U 600*450 дверь перфорация+стекло
48	ШТН-РВ-1560-ПС	ШТН-РВ-1560-ПС-10	Шкаф телекоммуникационный настенный разборный МиК 19" Basis 15U 600*600 дверь перфорация+стекло	ШТН-РЗ-1560-ПС	ШТН-РЗ-1560-ПС-10	Шкаф телекоммуникационный настенный разборный МиК 19" Keys 15U 600*600 дверь перфорация+стекло

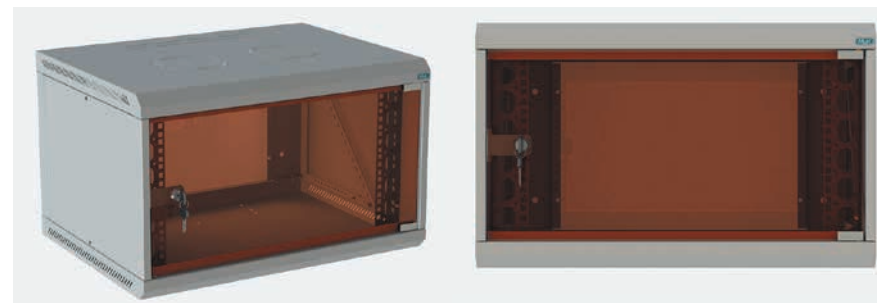
РАСШИФРОВКА КЛЮЧА АРТИКУЛА



НАСТЕННЫЕ РАЗБОРНЫЕ ШКАФЫ

- серия Lite

ТЕЛЕКОММУНИКАЦИОННЫЕ НАСТЕННЫЕ РАЗБОРНЫЕ ШКАФЫ 19" МиК серии LITE предназначены для установки сетевого и телекоммуникационного оборудования в закрытых помещениях, имеют сборно-разборную конструкцию.



В шкафу сверху и снизу предусмотрен кабельный ввод (изначально установлены легкоъемные заглушки, которые при монтаже могут быть удалены). Предусмотрена возможность установки защиты кабельного ввода от пыли – кабельного ввода с уплотнением (дополнительная опция). В крыше шкафа предусмотрены специальные отверстия для установки вентиляторных модулей, а также легкоъемные заглушки (которые удаляются при монтаже вентиляторных модулей). Для удобства монтажа боковые стенки сделаны съёмными, на винтах. Передняя дверь выполнена в виде цельного ударопрочного стекла, с почтовым замком. Передняя дверь открывается на 120 градусов, в правую сторону. Задняя стенка отсутствует – может быть приобретена дополнительно.

ТЕХНИЧЕСКИЕ ХАРАКТЕРИСТИКИ

Корпус шкафа - листовая сталь 0,8 мм. Тонированное ударопрочное стекло «бронза» 4,0 мм. 19-дюймовые профили – оцинкованный лист 1,5 мм. Степень защиты IP20. Максимальная нагрузка - до 70 кг. Окраска: по порошковой технологии текстурированной серой краской RAL 7035 или черной краской RAL 9005 с предварительным фосфатированием.

Стандартная поставка - в разобранном состоянии (1 коробка: корпус + дверь). Упаковка: трехслойный гофрокартон, воздушно-пузырчатая упаковочная пленка

ОСНОВНЫЕ ТИПЫ И РАЗМЕРЫ

Параметры	Значения			
ВЫСОТА(U)	6U	9U	12U	15U
ВЫСОТА (мм)	360	500	620	760
ГЛУБИНА (мм)	350/450/600			
ПОЛЕЗНАЯ ГЛУБИНА (мм)	285/385/535			
ШИРИНА (мм)	600			
ТИП КОРПУСА	разборный, боковые стенки - винты			
ПЕРЕДНЯЯ ДВЕРЬ	цельное ударопрочное стекло			
Цвет	RAL 7035			
	RAL 9005			

НОМЕНКЛАТУРА ВЫПУСКАЕМОЙ ПРОДУКЦИИ:

№	артикул серый цвет RAL 7035	артикул черный цвет RAL 9005	Наименование
РАЗБОРНЫЕ			
серия LITE (боковые стенки съемные, на винтах, дверь-сплошное стекло)			
1	07.060.049	07.060.049/10	Шкаф телекоммуникационный настенный разборный МиК 19" Lite 6U 600*350 дверь стекло
2	07.060.050	07.060.050/10	Шкаф телекоммуникационный настенный разборный МиК 19" Lite 6U 600*450 дверь стекло
3	07.060.051	07.060.051/10	Шкаф телекоммуникационный настенный разборный МиК 19" Lite 6U 600*600 дверь стекло
4	07.060.052	07.060.052/10	Шкаф телекоммуникационный настенный разборный МиК 19" Lite 9U 600*350 дверь стекло
5	07.060.053	07.060.053/10	Шкаф телекоммуникационный настенный разборный МиК 19" Lite 9U 600*450 дверь стекло
6	07.060.054	07.060.054/10	Шкаф телекоммуникационный настенный разборный МиК 19" Lite 9U 600*600 дверь стекло
7	07.060.055	07.060.055/10	Шкаф телекоммуникационный настенный разборный МиК 19" Lite 12U 600*350 дверь стекло
8	07.060.056	07.060.056/10	Шкаф телекоммуникационный настенный разборный МиК 19" Lite 12U 600*450 дверь стекло
9	07.060.057	07.060.057/10	Шкаф телекоммуникационный настенный разборный МиК 19" Lite 12U 600*600 дверь стекло
10	07.060.059	07.060.059/10	Шкаф телекоммуникационный настенный разборный МиК 19" Lite 15U 600*450 дверь стекло
11	07.060.060	07.060.060/10	Шкаф телекоммуникационный настенный разборный МиК 19" Lite 15U 600*600 дверь стекло

НАСТЕННЫЕ ТРЕХСЕКЦИОННЫЕ (ОТКИДНЫЕ) ШКАФЫ



ТЕЛЕКОММУНИКАЦИОННЫЙ ТРЕХСЕКЦИОННЫЙ (ОТКИДНОЙ) ШКАФ предназначен для установки сетевого и телекоммуникационного оборудования и применяется в случаях, когда необходимо обеспечить частый доступ к оборудованию для периодического обслуживания. Специальная конструкция шкафа позволяет получить легкий доступ к тыловой части оборудования. Откидная и монтажная секции шкафа соединяются 3-мя усиленными петлями и открываются с помощью замка на боковой стенке шкафа. Монтажная секция выполнена в виде сварной конструкции, на задней стенке имеет 5 отверстий типа «Key – hole» для крепления к стене, 3 полукольца и 2 гребенки-органайзера для крепления оптического кабеля.

В шкафу предусмотрены 2 пары вертикальных направляющих 19" стандарта, на которых можно разместить сетевое или телекоммуникационное оборудование. Передние направляющие регулируются по глубине при установке.

В шкафу сверху и внизу предусмотрен кабельный ввод (изначально установлены легкоъемные заглушки, которые при монтаже могут быть удалены). Предусмотрена возможность установки защиты кабельного ввода от пыли – кабельного ввода с уплотнением (дополнительная опция). В крыше шкафа предусмотрены специальные отверстия для установки вентиляторных модулей, а также легкоъемные заглушки (которые удаляются при монтаже вентиляторных модулей).

Передняя дверь выпускается в 4-х вариантах исполнения: металл, стекло, перфорация, перфорация+стекло, при этом подходит для настенных шкафов всех серий. Передняя дверь открывается на 230 градусов, левого или правого открывания, сторона открытия определяется при монтаже.

ТЕХНИЧЕСКИЕ ХАРАКТЕРИСТИКИ:

Корпус шкафа - листовая сталь 1 мм. Двери - листовая сталь 1 мм. Тонированное стекло «бронза» 4,0 мм. 19-дюймовые профили – оцинкованный лист 2,0 мм.

Степень защиты IP20. Независимое заземление всех элементов конструкции. Максимальная нагрузка - до 70 кг.

Окраска: по порошковой технологии текстурированной серой краской RAL 7035 или черной краской RAL 9005 с предварительным фосфатированием.

Стандартная поставка – корпус в собранном виде, в 1 картонной коробке, дверь – в отдельной коробке.

Упаковка: трехслойный гофрокартон, воздушно-пузырчатая упаковочная пленка

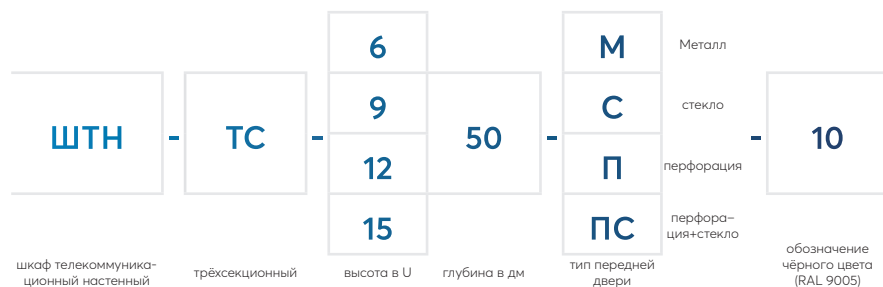
ОСНОВНЫЕ ТИПЫ И РАЗМЕРЫ

Параметры	Значения			
	6U	9U	12U	15U
ВЫСОТА(U)	6U	9U	12U	15U
ВЫСОТА (мм)	360	500	620	760
ГЛУБИНА (мм)	500			
ПОЛЕЗНАЯ ГЛУБИНА (мм)	435			
ШИРИНА (мм)	600			
ТИП КОРПУСА	трёхсекционный (откидной), боковые стенки - несъёмные			
ПЕРЕДНЯЯ ДВЕРЬ	металл / стекло / перфорация / перфорация + стекло			
Цвет	RAL 7035			
	RAL 9005			

НОМЕНКЛАТУРА ВЫПУСКАЕМОЙ ПРОДУКЦИИ:

№	артикул	артикул	Наименование
	серый цвет RAL 7035	черный цвет RAL 9005	
1	ШТН-ТС-650-М	ШТН-ТС-650-М-10	Шкаф настенный разборный трехсекционный (откидной) Мик 19° 6U 600*500 дверь металл
2	ШТН-ТС-950-М	ШТН-ТС-950-М-10	Шкаф настенный разборный трехсекционный (откидной) Мик 19° 9U 600*500 дверь металл
3	ШТН-ТС-1250-М	ШТН-ТС-1250-М-10	Шкаф настенный разборный трехсекционный (откидной) Мик 19° 12U 600*500 дверь металл
4	ШТН-ТС-1550-М	ШТН-ТС-1550-М-10	Шкаф настенный разборный трехсекционный (откидной) Мик 19° 15U 600*500 дверь металл
5	ШТН-ТС-650-С	ШТН-ТС-650-С-10	Шкаф настенный разборный трехсекционный (откидной) Мик 19° 6U 600*500 дверь стекло
6	ШТН-ТС-950-С	ШТН-ТС-950-С-10	Шкаф настенный разборный трехсекционный (откидной) Мик 19° 9U 600*500 дверь стекло
7	ШТН-ТС-1250-С	ШТН-ТС-1250-С-10	Шкаф настенный разборный трехсекционный (откидной) Мик 19° 12U 600*500 дверь стекло
8	ШТН-ТС-1550-С	ШТН-ТС-1550-С-11	Шкаф настенный разборный трехсекционный (откидной) Мик 19° 15U 600*500 дверь стекло
9	ШТН-ТС-650-П	ШТН-ТС-650-П-10	Шкаф настенный разборный трехсекционный (откидной) Мик 19° 6U 600*500 дверь перфорация
10	ШТН-ТС-950-П	ШТН-ТС-950-П-10	Шкаф настенный разборный трехсекционный (откидной) Мик 19° 9U 600*500 дверь перфорация
11	ШТН-ТС-1250-П	ШТН-ТС-1250-П-10	Шкаф настенный разборный трехсекционный (откидной) Мик 19° 12U 600*500 дверь перфорация
12	ШТН-ТС-1550-П	ШТН-ТС-1550-П-10	Шкаф настенный разборный трехсекционный (откидной) Мик 19° 15U 600*500 дверь перфорация
13	ШТН-ТС-650-ПС	ШТН-ТС-650-ПС-10	Шкаф настенный разборный трехсекционный (откидной) Мик 19° 6U 600*500 дверь перфорация+стекло
14	ШТН-ТС-950-ПС	ШТН-ТС-950-ПС-10	Шкаф настенный разборный трехсекционный (откидной) Мик 19° 9U 600*500 дверь перфорация+стекло
15	ШТН-ТС-1250-ПС	ШТН-ТС-1250-ПС-10	Шкаф настенный разборный трехсекционный (откидной) Мик 19° 12U 600*500 дверь перфорация+стекло
16	ШТН-ТС-1550-ПС	ШТН-ТС-1550-ПС-10	Шкаф настенный разборный трехсекционный (откидной) Мик 19° 15U 600*500 дверь перфорация+стекло

РАСШИФРОВКА КЛЮЧА АРТИКУЛА



НАСТЕННЫЕ ВСТРАИВАЕМЫЕ ШКАФЫ

ТЕЛЕКОММУНИКАЦИОННЫЙ НАСТЕННЫЙ ВСТРАИВАЕМЫЙ ШКАФ 19" МИК (1U+2U) (02.076.001) предназначен для установки компактного сетевого и телекоммуникационного оборудования в закрытых помещениях, отличается практичностью и эстетичностью за счет конструкции для установки в специальную нишу стены.

В шкафу предусмотрены 2 пары горизонтальных направляющих 19" стандарта – 1U и 2U, на которых можно разместить малогабаритное сетевое или телекоммуникационное оборудование.

В верхней и нижней части шкафа предусмотрены кабельные вводы размером 120x70 мм. На задней стенке предусмотрены 4 отверстия для крепления шкафа к стене, а также 3 отверстия для горизонтального крепления дин-рейки (входит в комплект).

Передняя дверь с замком, открывается на 120 градусов. Замок – дисковый механизм секрета, ригель с усиленной стальной пластиной, 224 различных комбинаций секрета. Имеется возможность поставки шкафов с одинаковой секретностью при больших партиях.

Материал – листовая сталь 1,5 мм.

Степень защиты IP 33

Максимальная нагрузка – до 50 кг.

Окраска: по порошковой технологии текстурированной серой краской RAL 7035 или черной краской RAL 9005 с предварительным фосфатированием.

Стандартная поставка – в 1 картонной коробке.

Упаковка: трехслойный гофрокартон, воздушно-пузырчатая упаковочная пленка

ОСНОВНЫЕ ТИПЫ И РАЗМЕРЫ:

ВМЕСТИМОСТЬ ОБОРУДОВАНИЯ (U)	1U+2U
ВЫСОТА (мм)	550
ГЛУБИНА (мм)	140
ПОЛЕЗНАЯ ГЛУБИНА (мм)	130
ШИРИНА (мм)	530
ПЕРЕДНЯЯ ДВЕРЬ	металл
ЦВЕТ	RAL 7035

НОМЕНКЛАТУРА ВЫПУСКАЕМОЙ ПРОДУКЦИИ:

артикул серый цвет RAL 7035	артикул черный цвет RAL 9005	Наименование
02.076.001	02.076.001/10	Шкаф телекоммуникационный настенный встраиваемый Мик 19" 1U+2U дверь металл

НАПОЛЬНЫЕ ТЕЛЕКОММУНИКАЦИОННЫЕ ШКАФЫ

● РАЗБОРНЫЕ СЕРИИ ЕСО



ТЕЛЕКОММУНИКАЦИОННЫЕ НАПОЛЬНЫЕ РАЗБОРНЫЕ ШКАФЫ МИК СЕРИИ ЕСО 19"

ТЕЛЕКОММУНИКАЦИОННЫЕ НАПОЛЬНЫЕ РАЗБОРНЫЕ ШКАФЫ Мик серии ЕСО 19" предназначены для установки сетевого и телекоммуникационного оборудования внутри офисных и производственных помещений. Шкаф имеет разборную каркасную конструкцию, с возможностью индивидуального выбора дверей и стенок в зависимости от потребностей клиента. Базовой конструкцией служит каркасная рама (телекоммуникационная стойка). Расстояние между направляющими по глубине регулируется в соответствии с требованиями клиента, учитывая параметры устанавливаемого в дальнейшем оборудования, и выставляется при сборке шкафа. Передняя сторона может оснащаться дверьми 5 типов: металлическая (точечный замок), стекло (точечный замок), перфорация (точечный замок), металл 2 створки (ригельный поворотный замок), перфорация 2 створки (ригельный поворотный замок). Сторона открытия дверей (правая/левая) может определяться при монтаже. Задняя сторона может оснащаться дверьми 5 типов: металлическая (точечный замок), стекло (точечный замок), перфорация (точечный замок), металл 2 створки (ригельный поворотный замок), перфорация 2 створки (ригельный поворотный замок), а также стенками 2 типов: на винтах и на замке (съёмная). Боковые стороны могут оснащаться стенками 2 типов: на винтах и на замке (съёмная). В основании шкафа, в зависимости от предпочтений клиента и решаемых задач, есть возможность установить: винтовые ножки,



ролики или цоколь. В верхней и нижней части шкафа возможна установка вентиляторных панелей МИК, с креплением в специальные отверстия. В верхней и нижней части шкафа предусмотрены кабельные вводы. Возможность применения аксессуаров, объединения нескольких шкафов в один ряд. Возможность соединения до 2 шкафов (вертикально, друг на друга) с помощью специальной переходной рамки. Независимое заземление всех элементов конструкции (входит в комплект поставки).

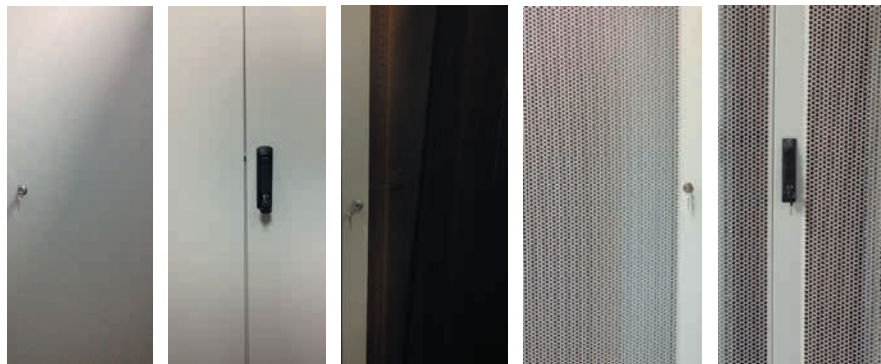
ТЕХНИЧЕСКИЕ ХАРАКТЕРИСТИКИ:

Задняя, боковые стенки - листовая сталь 1 мм. Двери всех типов, кроме варианта со стеклом - листовая сталь 1 мм. Дверь со стеклом в стальной раме - листовая сталь 1,5 мм, тонированное стекло 4,0 мм. 19-дюймовые направляющие - листовая сталь 2,0 мм. Базовые конструкции "верх-низ"- листовая сталь 1,5 мм.

- Окраска: по порошковой технологии текстурированной серой краской RAL 7035 или черной краской RAL 9005 с предварительным фосфатированием.
- Степень защиты IP20.
- Максимальная нагрузка - до 600 кг.

Стандартная поставка - в разобранном состоянии. Упаковка: трехслойный гофрокартон, воздушно-пузырчатая упаковочная пленка, каждый элемент шкафа в отдельной упаковке.

СТАНДАРТНЫЕ ТИПЫ ПЕРЕДНИХ/ЗАДНИХ ДВЕРЕЙ



Дверь передняя металл (точечный замок)

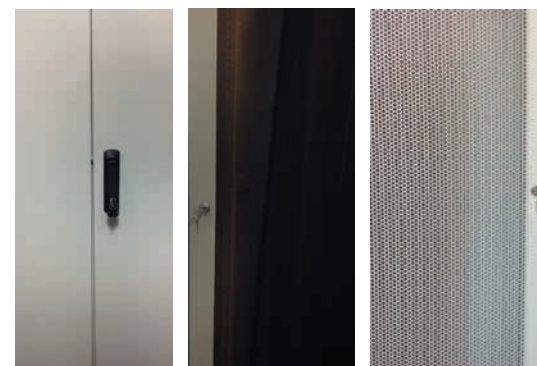
Дверь передняя металл 2 створки (ригельный поворотный замок)

Дверь передняя стекло (точечный замок)

Дверь передняя перфорация (точечный замок)

Дверь передняя перфорация 2 створки (ригельный поворотный замок)

ДОПОЛНИТЕЛЬНЫЕ ВАРИАНТЫ ПЕРЕДНИХ/ЗАДНИХ ДВЕРЕЙ



Дверь передняя металл (ригельный поворотный замок)

Дверь передняя стекло (ригельный поворотный замок)

Дверь передняя перфорация (ригельный поворотный замок)

ОСНОВНЫЕ ТИПЫ И РАЗМЕРЫ:

Параметры	Значения						
ВЫСОТА (U)*	17U	24U	27U	33U	37U	42U	47U
ВЫСОТА (мм)	855,7	1167,2	1300,7	1567,7	1745,7	1968,2	2190,7
ГЛУБИНА(мм)	600 / 800 / 1000						
ШИРИНА (мм)	600 / 800						
ЦВЕТ	RAL 7035						
	RAL 9005						

* высота 18U, 22U, 45U может быть произведена по запросу

НОМЕНКЛАТУРА ВЫПУСКАЕМОЙ ПРОДУКЦИИ (ТЕЛЕКОММУНИКАЦИОННЫЕ НАПОЛЬНЫЕ РАЗБОРНЫЕ ШКАФЫ МИК СЕРИИ ЕСО)

№	артикул серый цвет RAL 7035	артикул черный цвет RAL 9005	Наименование
1	ШТП-Р-6617-М	ШТП-Р-6617-М-10	Шкаф телекоммуникационный напольный Мик 19" серия ЕСО 17U 600*600 дверь металл
2	ШТП-Р-6624-М	ШТП-Р-6624-М-10	Шкаф телекоммуникационный напольный Мик 19" серия ЕСО 24U 600*600 дверь металл
3	ШТП-Р-6627-М	ШТП-Р-6627-М-10	Шкаф телекоммуникационный напольный Мик 19" серия ЕСО 27U 600*600 дверь металл
4	ШТП-Р-6633-М	ШТП-Р-6633-М-10	Шкаф телекоммуникационный напольный Мик 19" серия ЕСО 33U 600*600 дверь металл
5	ШТП-Р-6637-М	ШТП-Р-6637-М-10	Шкаф телекоммуникационный напольный Мик 19" серия ЕСО 37U 600*600 дверь металл
6	ШТП-Р-6642-М	ШТП-Р-6642-М-10	Шкаф телекоммуникационный напольный Мик 19" серия ЕСО 42U 600*600 дверь металл
7	ШТП-Р-6647-М	ШТП-Р-6647-М-10	Шкаф телекоммуникационный напольный Мик 19" серия ЕСО 47U 600*600 дверь металл
8	ШТП-Р-6817-М	ШТП-Р-6817-М-10	Шкаф телекоммуникационный напольный Мик 19" серия ЕСО 17U 600*800 дверь металл
9	ШТП-Р-6824-М	ШТП-Р-6824-М-10	Шкаф телекоммуникационный напольный Мик 19" серия ЕСО 24U 600*800 дверь металл
10	ШТП-Р-6827-М	ШТП-Р-6827-М-10	Шкаф телекоммуникационный напольный Мик 19" серия ЕСО 27U 600*800 дверь металл
11	ШТП-Р-6833-М	ШТП-Р-6833-М-10	Шкаф телекоммуникационный напольный Мик 19" серия ЕСО 33U 600*800 дверь металл
12	ШТП-Р-6837-М	ШТП-Р-6837-М-10	Шкаф телекоммуникационный напольный Мик 19" серия ЕСО 37U 600*800 дверь металл
13	ШТП-Р-6842-М	ШТП-Р-6842-М-10	Шкаф телекоммуникационный напольный Мик 19" серия ЕСО 42U 600*800 дверь металл
14	ШТП-Р-6847-М	ШТП-Р-6847-М-10	Шкаф телекоммуникационный напольный Мик 19" серия ЕСО 47U 600*800 дверь металл
15	ШТП-Р-6117-М	ШТП-Р-6117-М-10	Шкаф телекоммуникационный напольный Мик 19" серия ЕСО 17U 600*1000 дверь металл
16	ШТП-Р-6124-М	ШТП-Р-6124-М-10	Шкаф телекоммуникационный напольный Мик 19" серия ЕСО 24U 600*1000 дверь металл
17	ШТП-Р-6127-М	ШТП-Р-6127-М-10	Шкаф телекоммуникационный напольный Мик 19" серия ЕСО 27U 600*1000 дверь металл
18	ШТП-Р-6133-М	ШТП-Р-6133-М-10	Шкаф телекоммуникационный напольный Мик 19" серия ЕСО 33U 600*1000 дверь металл
19	ШТП-Р-6137-М	ШТП-Р-6137-М-10	Шкаф телекоммуникационный напольный Мик 19" серия ЕСО 37U 600*1000 дверь металл
20	ШТП-Р-6142-М	ШТП-Р-6142-М-10	Шкаф телекоммуникационный напольный Мик 19" серия ЕСО 42U 600*1000 дверь металл
21	ШТП-Р-6147-М	ШТП-Р-6147-М-10	Шкаф телекоммуникационный напольный Мик 19" серия ЕСО 47U 600*1000 дверь металл
22	ШТП-Р-8817-М	ШТП-Р-8817-М-10	Шкаф телекоммуникационный напольный Мик 19" серия ЕСО 17U 800*800 дверь металл

№	артикул серый цвет RAL 7035	артикул черный цвет RAL 9005	Наименование
23	ШТП-Р-8824-М	ШТП-Р-8824-М-10	Шкаф телекоммуникационный напольный Мик 19" серия ЕСО 24U 800*800 дверь металл
24	ШТП-Р-8827-М	ШТП-Р-8827-М-10	Шкаф телекоммуникационный напольный Мик 19" серия ЕСО 27U 800*800 дверь металл
25	ШТП-Р-8833-М	ШТП-Р-8833-М-10	Шкаф телекоммуникационный напольный Мик 19" серия ЕСО 33U 800*800 дверь металл
26	ШТП-Р-8837-М	ШТП-Р-8837-М-10	Шкаф телекоммуникационный напольный Мик 19" серия ЕСО 37U 800*800 дверь металл
27	ШТП-Р-8842-М	ШТП-Р-8842-М-10	Шкаф телекоммуникационный напольный Мик 19" серия ЕСО 42U 800*800 дверь металл
28	ШТП-Р-8847-М	ШТП-Р-8847-М-10	Шкаф телекоммуникационный напольный Мик 19" серия ЕСО 47U 800*800 дверь металл
29	ШТП-Р-8117-М	ШТП-Р-8117-М-10	Шкаф телекоммуникационный напольный Мик 19" серия ЕСО 17U 800*1000 дверь металл
30	ШТП-Р-8124-М	ШТП-Р-8124-М-10	Шкаф телекоммуникационный напольный Мик 19" серия ЕСО 24U 800*1000 дверь металл
31	ШТП-Р-8127-М	ШТП-Р-8127-М-10	Шкаф телекоммуникационный напольный Мик 19" серия ЕСО 27U 800*1000 дверь металл
32	ШТП-Р-8133-М	ШТП-Р-8133-М-10	Шкаф телекоммуникационный напольный Мик 19" серия ЕСО 33U 800*1000 дверь металл
33	ШТП-Р-8137-М	ШТП-Р-8137-М-10	Шкаф телекоммуникационный напольный Мик 19" серия ЕСО 37U 800*1000 дверь металл
34	ШТП-Р-8142-М	ШТП-Р-8142-М-10	Шкаф телекоммуникационный напольный Мик 19" серия ЕСО 42U 800*1000 дверь металл
35	ШТП-Р-8147-М	ШТП-Р-8147-М-10	Шкаф телекоммуникационный напольный Мик 19" серия ЕСО 47U 800*1000 дверь металл
ПЕРЕДНЯЯ ДВЕРЬ - СТЕКЛО БРОНЗА, ТОЧЕЧНЫЙ ЗАМОК			
36	ШТП-Р-6617-С	ШТП-Р-6617-С-10	Шкаф телекоммуникационный напольный Мик 19" серия ЕСО 17U 600*600 дверь стекло
37	ШТП-Р-6624-С	ШТП-Р-6624-С-10	Шкаф телекоммуникационный напольный Мик 19" серия ЕСО 24U 600*600 дверь стекло
38	ШТП-Р-6627-С	ШТП-Р-6627-С-10	Шкаф телекоммуникационный напольный Мик 19" серия ЕСО 27U 600*600 дверь стекло
39	ШТП-Р-6633-С	ШТП-Р-6633-С-10	Шкаф телекоммуникационный напольный Мик 19" серия ЕСО 33U 600*600 дверь стекло
40	ШТП-Р-6637-С	ШТП-Р-6637-С-10	Шкаф телекоммуникационный напольный Мик 19" серия ЕСО 37U 600*600 дверь стекло
41	ШТП-Р-6642-С	ШТП-Р-6642-С-10	Шкаф телекоммуникационный напольный Мик 19" серия ЕСО 42U 600*600 дверь стекло
42	ШТП-Р-6647-С	ШТП-Р-6647-С-10	Шкаф телекоммуникационный напольный Мик 19" серия ЕСО 47U 600*600 дверь стекло
43	ШТП-Р-6817-С	ШТП-Р-6817-С-10	Шкаф телекоммуникационный напольный Мик 19" серия ЕСО 17U 600*800 дверь стекло
44	ШТП-Р-6824-С	ШТП-Р-6824-С-10	Шкаф телекоммуникационный напольный Мик 19" серия ЕСО 24U 600*800 дверь стекло
45	ШТП-Р-6827-С	ШТП-Р-6827-С-10	Шкаф телекоммуникационный напольный Мик 19" серия ЕСО 27U 600*800 дверь стекло
46	ШТП-Р-6833-С	ШТП-Р-6833-С-10	Шкаф телекоммуникационный напольный Мик 19" серия ЕСО 33U 600*800 дверь стекло

№	артикул серый цвет RAL 7035	артикул черный цвет RAL 9005	Наименование
141	ШТП-Р-6117-П2	ШТП-Р-6117-П2-10	Шкаф телекоммуникационный напольный Мик 19" серия ЕСО 17U 600*1000 дверь перфорация 2 створки
142	ШТП-Р-6124-П2	ШТП-Р-6124-П2-10	Шкаф телекоммуникационный напольный Мик 19" серия ЕСО 24U 600*1000 дверь перфорация 2 створки
143	ШТП-Р-6127-П2	ШТП-Р-6127-П2-10	Шкаф телекоммуникационный напольный Мик 19" серия ЕСО 27U 600*1000 дверь перфорация 2 створки
144	ШТП-Р-6133-П2	ШТП-Р-6133-П2-10	Шкаф телекоммуникационный напольный Мик 19" серия ЕСО 33U 600*1000 дверь перфорация 2 створки
145	ШТП-Р-6137-П2	ШТП-Р-6137-П2-10	Шкаф телекоммуникационный напольный Мик 19" серия ЕСО 37U 600*1000 дверь перфорация 2 створки
146	ШТП-Р-6142-П2	ШТП-Р-6142-П2-10	Шкаф телекоммуникационный напольный Мик 19" серия ЕСО 42U 600*1000 дверь перфорация 2 створки
147	ШТП-Р-6147-П2	ШТП-Р-6147-П2-10	Шкаф телекоммуникационный напольный Мик 19" серия ЕСО 47U 600*1000 дверь перфорация 2 створки
148	ШТП-Р-8817-П2	ШТП-Р-8817-П2-10	Шкаф телекоммуникационный напольный Мик 19" серия ЕСО 17U 800*800 дверь перфорация 2 створки
149	ШТП-Р-8824-П2	ШТП-Р-8824-П2-10	Шкаф телекоммуникационный напольный Мик 19" серия ЕСО 24U 800*800 дверь перфорация 2 створки
150	ШТП-Р-8827-П2	ШТП-Р-8827-П2-10	Шкаф телекоммуникационный напольный Мик 19" серия ЕСО 27U 800*800 дверь перфорация 2 створки
151	ШТП-Р-8833-П2	ШТП-Р-8833-П2-10	Шкаф телекоммуникационный напольный Мик 19" серия ЕСО 33U 800*800 дверь перфорация 2 створки
152	ШТП-Р-8837-П2	ШТП-Р-8837-П2-10	Шкаф телекоммуникационный напольный Мик 19" серия ЕСО 37U 800*800 дверь перфорация 2 створки
153	ШТП-Р-8842-П2	ШТП-Р-8842-П2-10	Шкаф телекоммуникационный напольный Мик 19" серия ЕСО 42U 800*800 дверь перфорация 2 створки
154	ШТП-Р-8847-П2	ШТП-Р-8847-П2-10	Шкаф телекоммуникационный напольный Мик 19" серия ЕСО 47U 800*800 дверь перфорация 2 створки
155	ШТП-Р-8117-П2	ШТП-Р-8117-П2-10	Шкаф телекоммуникационный напольный Мик 19" серия ЕСО 17U 800*1000 дверь перфорация 2 створки
156	ШТП-Р-8124-П2	ШТП-Р-8124-П2-10	Шкаф телекоммуникационный напольный Мик 19" серия ЕСО 24U 800*1000 дверь перфорация 2 створки
157	ШТП-Р-8127-П2	ШТП-Р-8127-П2-10	Шкаф телекоммуникационный напольный Мик 19" серия ЕСО 27U 800*1000 дверь перфорация 2 створки
158	ШТП-Р-8133-П2	ШТП-Р-8133-П2-10	Шкаф телекоммуникационный напольный Мик 19" серия ЕСО 33U 800*1000 дверь перфорация 2 створки
159	ШТП-Р-8137-П2	ШТП-Р-8137-П2-10	Шкаф телекоммуникационный напольный Мик 19" серия ЕСО 37U 800*1000 дверь перфорация 2 створки
160	ШТП-Р-8142-П2	ШТП-Р-8142-П2-10	Шкаф телекоммуникационный напольный Мик 19" серия ЕСО 42U 800*1000 дверь перфорация 2 створки
161	ШТП-Р-8147-П2	ШТП-Р-8147-П2-10	Шкаф телекоммуникационный напольный Мик 19" серия ЕСО 47U 800*1000 дверь перфорация 2 створки

РАСШИФРОВКА КЛЮЧА АРТИКУЛА



ТЕЛЕКОММУНИКАЦИОННЫЕ НАПОЛЬНЫЕ РАЗБОРНЫЕ ШКАФЫ МИК 19" СЕРИИ ECO LITE

ТЕЛЕКОММУНИКАЦИОННЫЕ НАПОЛЬНЫЕ РАЗБОРНЫЕ ШКАФЫ МИК 19" серии ECO LITE предназначены для установки сетевого и телекоммуникационного оборудования внутри офисных и производственных помещений и представляет собой экономичное решение по сравнению с основной серией ECO. За счет уменьшения толщины металла отдельных элементов шкафа, а также модернизации конструкции удалось совместить относительно высокую нагрузочную способность шкафа (до 500 кг.) при бюджетной цене. Шкаф имеет разборную каркасную конструкцию, с возможностью индивидуального выбора дверей и стенок в зависимости от потребностей клиента. Базовой конструкцией служит каркасная рама (телекоммуникационная стойка). Расстояние между направляющими по глубине регулируется в соответствии с требованиями клиента, учитывая параметры устанавливаемого в дальнейшем оборудования, и выставляется при сборке шкафа. Передняя сторона может оснащаться дверьми 3 типов: металлическая (точечный замок), стекло (точечный замок), перфорация (точечный замок), Сторона открытия дверей (правая/левая) может определяться при монтаже. Задняя сторона может оснащаться дверьми 3 типов: металлическая (точечный замок), стекло (точечный замок), перфорация (точечный замок), а также задней стенкой. Боковые стороны могут оснащаться стенками 2 типов: на винтах и на замке (съёмная). В основании шкафа, в зависимости от предпочтений клиента и решаемых задач, есть возможность установить: винтовые ножки или ролики. В верхней и нижней части шкафа возможна установка вентиляторных панелей МИК, с креплением в специальные отверстия. В верхней и нижней части шкафа предусмотрены кабельные вводы. Возможность применения аксессуаров, объединения нескольких шкафов в один ряд. Независимое заземление всех элементов конструкции (входит в комплект поставки).

ТЕХНИЧЕСКИЕ ХАРАКТЕРИСТИКИ:

Задняя, боковые стенки - листовая сталь 0,8 мм. Двери всех типов, кроме варианта со стеклом - листовая сталь 1 мм. Дверь со стеклом в стальной раме - листовая сталь 1,5 мм, тонированное стекло 4,0 мм. 19-дюймовые направляющие - листовая сталь 1,5 мм. Базовые конструкции "верх-низ"- листовая сталь 0,8-1,0 мм.

- Окраска: по порошковой технологии текстурированной серой краской RAL 7035 или черной краской RAL 9005 с предварительным фосфатирова-

нием.

- Степень защиты IP20.
- Максимальная нагрузка - до 500 кг.

Стандартная поставка - в разобранном состоянии. Упаковка: трехслойный гофрокартон, воздушно-пузырчатая упаковочная пленка, каждый элемент шкафа в отдельной упаковке.

ОСНОВНЫЕ ТИПЫ И РАЗМЕРЫ:

Параметры	Значения		
ВЫСОТА (U)*	17U	24U	42U
ВЫСОТА (мм)	923	1234	2035
ГЛУБИНА(мм)	600 / 800 / 1000		
ШИРИНА (мм)	600		
ЦВЕТ	RAL 7035		
	RAL 9005		

НОМЕНКЛАТУРА ВЫПУСКАЕМОЙ ПРОДУКЦИИ:

№	артикул серый цвет RAL 7035	артикул черный цвет RAL 9005	Наименование
ПЕРЕДНЯЯ ДВЕРЬ - МЕТАЛЛ, ТОЧЕЧНЫЙ ЗАМОК			
1	ШТП-РЛ-6617-М	ШТП-РЛ-6617-М-10	Шкаф телекоммуникационный разборный МИК 19" серии ECO LITE 17U 600x600 дверь металл
2	ШТП-РЛ-6624-М	ШТП-РЛ-6624-М-10	Шкаф телекоммуникационный разборный МИК 19" серии ECO LITE 24U 600x600 дверь металл
3	ШТП-РЛ-6642-М	ШТП-РЛ-6642-М-10	Шкаф телекоммуникационный разборный МИК 19" серии ECO LITE 42U 600x600 дверь металл
4	ШТП-РЛ-6817-М	ШТП-РЛ-6817-М-10	Шкаф телекоммуникационный разборный МИК 19" серии ECO LITE 17U 600x800 дверь металл
5	ШТП-РЛ-6824-М	ШТП-РЛ-6824-М-10	Шкаф телекоммуникационный разборный МИК 19" серии ECO LITE 24U 600x800 дверь металл
6	ШТП-РЛ-6842-М	ШТП-РЛ-6842-М-10	Шкаф телекоммуникационный разборный МИК 19" серии ECO LITE 42U 600x800 дверь металл
7	ШТП-РЛ-6124-М	ШТП-РЛ-6124-М-10	Шкаф телекоммуникационный разборный МИК 19" серии ECO LITE 24U 600x1000 дверь металл
8	ШТП-РЛ-6142-М	ШТП-РЛ-6142-М-10	Шкаф телекоммуникационный разборный МИК 19" серии ECO LITE 42U 600x1000 дверь металл
ПЕРЕДНЯЯ ДВЕРЬ - СТЕКЛО БРОНЗА, ТОЧЕЧНЫЙ ЗАМОК			
9	ШТП-РЛ-6617-С	ШТП-РЛ-6617-С-10	Шкаф телекоммуникационный разборный МИК 19" серии ECO LITE 17U 600x600 дверь стекло
10	ШТП-РЛ-6624-С	ШТП-РЛ-6624-С-10	Шкаф телекоммуникационный разборный МИК 19" серии ECO LITE 24U 600x600 дверь стекло
11	ШТП-РЛ-6642-С	ШТП-РЛ-6642-С-10	Шкаф телекоммуникационный разборный МИК 19" серии ECO LITE 42U 600x600 дверь стекло
12	ШТП-РЛ-6817-С	ШТП-РЛ-6817-С-10	Шкаф телекоммуникационный разборный МИК 19" серии ECO LITE 17U 600x800 дверь стекло

№	артикул серый цвет RAL 7035	артикул черный цвет RAL 9005	Наименование
13	ШТП-РЛ-6824-С	ШТП-РЛ-6824-С-10	Шкаф телекоммуникационный разборный МиК 19" серии ECO LITE 24U 600x800 дверь стекло
14	ШТП-РЛ-6842-С	ШТП-РЛ-6842-С-10	Шкаф телекоммуникационный разборный МиК 19" серии ECO LITE 42U 600x800 дверь стекло
15	ШТП-РЛ-6124-С	ШТП-РЛ-6124-С-10	Шкаф телекоммуникационный разборный МиК 19" серии ECO LITE 24U 600x1000 дверь стекло
16	ШТП-РЛ-6142-С	ШТП-РЛ-6142-С-10	Шкаф телекоммуникационный разборный МиК 19" серии ECO LITE 42U 600x1000 дверь стекло

ПЕРЕДНЯЯ ДВЕРЬ - ПЕРФОРАЦИЯ, ТОЧЕЧНЫЙ ЗАМОК

17	ШТП-РЛ-6617-П	ШТП-РЛ-6617-П-10	Шкаф телекоммуникационный разборный МиК 19" серии ECO LITE 17U 600x600 дверь перфорация
18	ШТП-РЛ-6624-П	ШТП-РЛ-6624-П-10	Шкаф телекоммуникационный разборный МиК 19" серии ECO LITE 24U 600x600 дверь перфорация
19	ШТП-РЛ-6642-П	ШТП-РЛ-6642-П-10	Шкаф телекоммуникационный разборный МиК 19" серии ECO LITE 42U 600x600 дверь перфорация
20	ШТП-РЛ-6817-П	ШТП-РЛ-6817-П-10	Шкаф телекоммуникационный разборный МиК 19" серии ECO LITE 17U 600x800 дверь перфорация
21	ШТП-РЛ-6824-П	ШТП-РЛ-6824-П-10	Шкаф телекоммуникационный разборный МиК 19" серии ECO LITE 24U 600x800 дверь перфорация
22	ШТП-РЛ-6842-П	ШТП-РЛ-6842-П-10	Шкаф телекоммуникационный разборный МиК 19" серии ECO LITE 42U 600x800 дверь перфорация
23	ШТП-РЛ-6124-П	ШТП-РЛ-6124-П-10	Шкаф телекоммуникационный разборный МиК 19" серии ECO LITE 24U 600x1000 дверь перфорация
24	ШТП-РЛ-6142-П	ШТП-РЛ-6142-П-10	Шкаф телекоммуникационный разборный МиК 19" серии ECO LITE 42U 600x1000 дверь перфорация

РАСШИФРОВКА КЛЮЧА АРТИКУЛА

ШТП	-	Р	Л	-	6	17	-	М	стекло	М	стекло	-	10
					8	42		С	перфорация	С	перфорация		
					1			П	перфорация 2 створки	П	перфорация 2 створки		
шкаф телекоммуникационный напольный		разборный	лайт		ширина 100 мм	глубина 100 мм или 1000 мм	высота в U	тип передней двери		тип задней двери (если задняя стенка, то символа нет)			обозначение черного цвета (RAL 9005)

СЕРВЕРНЫЕ ШКАФЫ КОЛОКЕЙШН



СЕРВЕРНЫЙ ШКАФ КОЛОКЕЙШН МиК представляет собой многоуровневую модель серверного шкафа, которая позволяет разместить в рамках одного каркаса несколько пользователей серверного оборудования, и предназначен для предоставления услуги колокейшн центрами обработки данных. Шкаф поставляется в собранном виде. Базовой конструкцией служат 3 сварных каркасных рамы, соединенных швеллерами, что обеспечивают большую грузоподъемность и устойчивость шкафа. 19-дюймовые направляющие внутри каждого отсека перемещаются по глубине и регулируются в зависимости от параметров устанавливаемого оборудования. Отсеки разделены специальной полкой (возможно использование данной полки для размещения оборудования с нагрузкой не более 50 кг.) Передняя сторона и задняя сторона шкафа представлены в виде дверей с перфорацией (площадь перфорации дверей 69%), двери оснащены поворотным замком (замки имеют индивидуальные ключи), сторона открытия дверей – правая или левая. Угол открывания дверей – 180 градусов. По желанию заказчика задняя сторона может быть оснащена металлической несъемной стенкой. Боковая сторона каждого отсека имеет по 2 съемных стенки, что

обеспечивает удобство доступа к оборудованию. Для открывания боковых стенок используются индивидуальные ключи (ключи подходят ко всем боковым стенкам только в пределах одного отсека). В основании шкафа, в зависимости от предпочтений клиента и решаемых задач, есть возможность установить винтовые ножки или ролики. При максимальной нагрузке рекомендуется устанавливать шкаф на нижнее основание, без ножек и роликов, так как это обеспечит наилучшую устойчивость и грузоподъемность. В верхней и нижней части шкафа, а также в специальной разделительной полке отсеков предусмотрены отверстия для кабельных вводов. Для защиты кабельных сборок и удобства их прокладки внутри шкафа предусмотрен защитный кабель-канал. Независимое заземление всех элементов конструкции (входит в комплект поставки).

ТЕХНИЧЕСКИЕ ХАРАКТЕРИСТИКИ

Передняя дверь и задняя дверь, боковые стенки - листовая сталь 1 мм. 19-дюймовые направляющие - оцинкованная сталь 2,0 мм. Базовые конструкции "верх-низ"- листовая сталь 1,5 и 2 мм. Окраска: по порошковой технологии текстурированной серой краской RAL 7035 или черной краской RAL 9005 с предварительным фосфатированием. Диаметр отверстия под ножки/ролики – M12. Степень защиты IP20. Максимальная статическая нагрузка - до 1500 кг.

Стандартная поставка - в собранном состоянии.

ОСНОВНЫЕ ТИПЫ И РАЗМЕРЫ

Параметры	Значения		
кол-во отсеков	2,3,4 отсека / возможны индивидуальные комбинации отсеков по желанию заказчика		
Высота (U)*	42U	47U	42U
Высота (мм)	2100	2323	2035
ГЛУБИНА(мм)	1000 / 1200		
ШИРИНА (мм)	600 / 800		
ЦВЕТ	RAL 7035		
	RAL 9005		

НОМЕНКЛАТУРА ВЫПУСКАЕМОЙ ПРОДУКЦИИ:

№	артикул серый цвет RAL 7035	артикул черный цвет RAL 9005	Наименование
1	ШТП-СК-6142-ПП-21-21	ШТП-СК-6142-ПП-21-21 (10)	Шкаф напольный серверный Мик 19" серия Колокейшн 42U 600*1000 перфорация/2 отсека
2	ШТП-СК-61242-ПП-21-21	ШТП-СК-61242-ПП-21-21 (10)	Шкаф напольный серверный Мик 19" серия Колокейшн 42U 600*1200 перфорация/2 отсека
3	ШТП-СК-6147-ПП-23-24	ШТП-СК-6147-ПП-23-24 (10)	Шкаф напольный серверный Мик 19" серия Колокейшн 47U 600*1000 перфорация/2 отсека
4	ШТП-СК-61247-ПП-23-24	ШТП-СК-61247-ПП-23-24 (10)	Шкаф напольный серверный Мик 19" серия Колокейшн 47U 600*1200 перфорация/2 отсека
5	ШТП-СК-8142-ПП-21-21	ШТП-СК-8142-ПП-21-21 (10)	Шкаф напольный серверный Мик 19" серия Колокейшн 42U 800*1000 перфорация/2 отсека
6	ШТП-СК-81242-ПП-21-21	ШТП-СК-81242-ПП-21-21 (10)	Шкаф напольный серверный Мик 19" серия Колокейшн 42U 800*1200 перфорация/2 отсека
7	ШТП-СК-8147-ПП-23-24	ШТП-СК-8147-ПП-23-24 (10)	Шкаф напольный серверный Мик 19" серия Колокейшн 47U 800*1000 перфорация/2 отсека
8	ШТП-СК-81247-ПП-23-24	ШТП-СК-81247-ПП-23-24 (10)	Шкаф напольный серверный Мик 19" серия Колокейшн 47U 800*1200 перфорация/2 отсека
9	ШТП-СК-6142-ПП-14-14-14	ШТП-СК-6142-ПП-14-14-14 (10)	Шкаф напольный серверный Мик 19" серия Колокейшн 42U 600*1000 перфорация/3 отсека
10	ШТП-СК-61242-ПП-14-14-14	ШТП-СК-61242-ПП-14-14-14 (10)	Шкаф напольный серверный Мик 19" серия Колокейшн 42U 600*1200 перфорация/3 отсека

№	артикул серый цвет RAL 7035	артикул черный цвет RAL 9005	Наименование
11	ШТП-СК-6147-ПП-15-15-17	ШТП-СК-6147-ПП-15-15-17 (10)	Шкаф напольный серверный Мик 19" серия Колокейшн 47U 600*1000 перфорация/3 отсека
12	ШТП-СК-61247-ПП-15-15-17(10)	ШТП-СК-61247-ПП-15-15-17(10)	Шкаф напольный серверный Мик 19" серия Колокейшн 47U 600*1200 перфорация/3 отсека
13	ШТП-СК-8142-ПП-14-14-14	ШТП-СК-8142-ПП-14-14-14 (10)	Шкаф напольный серверный Мик 19" серия Колокейшн 42U 800*1000 перфорация/3 отсека
14	ШТП-СК-81242-ПП-14-14-14	ШТП-СК-81242-ПП-14-14-14 (10)	Шкаф напольный серверный Мик 19" серия Колокейшн 42U 800*1200 перфорация/3 отсека
15	ШТП-СК-8147-ПП-15-15-17	ШТП-СК-8147-ПП-15-15-17 (10)	Шкаф напольный серверный Мик 19" серия Колокейшн 47U 800*1000 перфорация/3 отсека
16	ШТП-СК-81247-ПП-15-15-17	ШТП-СК-81247-ПП-15-15-17 (10)	Шкаф напольный серверный Мик 19" серия Колокейшн 47U 800*1200 перфорация/3 отсека

РАСШИФРОВКА КЛЮЧА АРТИКУЛА



УНИВЕРСАЛЬНЫЕ ЭЛЕКТРОТЕХНИЧЕСКИЕ ШКАФЫ IP55



УНИВЕРСАЛЬНЫЙ ЭЛЕКТРОТЕХНИЧЕСКИЙ ШКАФ МК представляет собой высокотехнологичную разработку, которая может применяться в качестве универсального решения для размещения телекоммуникационного оборудования, щитов управления, щитов низковольтного распределения. Высокий уровень пыли- и влагозащиты предоставляет широкие возможности применения данного шкафа в сфере энергетики, телекоммуникации, автоматики и в различных отраслях промышленности. Сварная конструкция шкафа на основе специального перфорированного профиля обеспечила высокую нагрузочную способность шкафа – до 1500 кг. равномерно распределенной статической нагрузки. Имеется широкий выбор вариантов крепления оборудования в шкафу: на каркасе, с помощью системы монтажных шин и перемычек (поставляются отдельно), а также на монтажной панели (поставляется отдельно). Существует возможность соединения шкафов в ряды. Имеется 2 варианта стандартных дверей – дверь металл и дверь металл с 2-мя створками.

Универсальный электротехнический шкаф, помимо сферы электроэнергетики и промышленности, может широко применяться и в телекоммуникационной отрасли. В этом случае на перфорированном профиле размещаются специальные переходные элементы на 19" или 21", а стандартные двери по желанию заказчика могут быть заменены следующими типами дверей –



дверь стекло, дверь перфорация, дверь перфорация 2 створки.

Технические характеристики: Сварной каркас – листовая сталь 2,0 мм. Передняя дверь и задняя дверь, боковые стенки - листовая сталь 1,5 мм. Базовые конструкции подиума и крыши - листовая сталь 1,5 и 2 мм. Монтажная панель – оцинкованная сталь 2,0 мм. Окраска: по порошковой технологии текстурированной серой краской RAL 7035 или черной краской RAL 9005 с предварительным фосфатированием. Степень защиты IP55. Зона климатического исполнения – УХЛ1 по ГОСТ15150-90. Максимальная статическая нагрузка - до 1500 кг.

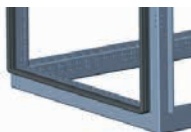
Условия поставки: Стандартная поставка - в собранном состоянии. Базовая конструкция – каркас с 1 дверью/ 2 дверьми поставляется отдельно, в сборе, на поддоне. Боковые стенки, крыша, цоколь, аксессуары поставляются отдельно, в картонной упаковке.

ОСНОВНЫЕ ТИПЫ И РАЗМЕРЫ

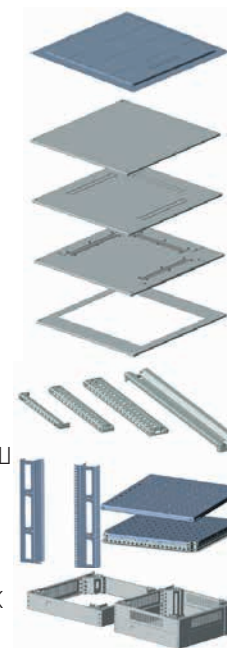
Параметры	Значения
ВЫСОТА (мм)	1400/1600/1800/2000/2200
ГЛУБИНА(мм)	600/800/1000/1200
ШИРИНА (мм)	400/500/600/800/1000
ЦВЕТ	RAL 7035
	RAL 9005

Универсальность шкафа обусловлена широким выбором аксессуаров, которые помогут покупателю осуществить индивидуальную настройку параметров шкафа под свои потребности.

- Корпус универсального электротехнического шкафа МиК IP55
- Стенка задняя для УЭШ МиК
- Стенка задняя под кондиционер для УЭШ МиК
- Комплект боковых стенок (винты) для УЭШ МиК
- Боковая стенка под кондиционер для УЭШ МиК
- Комплект боковых стенок (замок) для УЭШ МиК
- Дверь передняя/задняя металл для УЭШ МиК
- Дверь передняя/задняя металл 2 створки для УЭШ МиК
- Дверь передняя/задняя стекло для УЭШ МиК
- Дверь передняя/задняя перфорация для УЭШ МиК
- Дверь передняя/задняя перфорация 2 створки для УЭШ МиК
- Крыша для УЭШ МиК без вводов
- Крыша для УЭШ МиК 3 ввода



- Крыша для УЭШ МиК 3 съемных модуля
- Крыша для УЭШ МиК для кондиционера
- Пол модульный для УЭШ МиК
- Комплект направляющих для УЭШ МиК
- Шасси 23x23 для УЭШ МиК
- Шасси 47x23 для УЭШ МиК
- Шасси 73x23 для УЭШ МиК
- Шасси 100x17 усиленное для УЭШ МиК
- Комплект перемычек для направляющих УЭШ МиК
- Полка до 100 кг. для УЭШ МиК
- Полка до 250 кг. для УЭШ МиК
- Опора подиума (4 шт.) для УЭШ МиК
- Панель подиума передняя/задняя (сплошная) для УЭШ МиК
- Панель подиума боковая (сплошная) для УЭШ МиК
- Панель подиума передняя/задняя (каб. ввод) для УЭШ МиК
- Панель подиума боковая (каб. ввод) для УЭШ МиК
- Панель подиума передняя/задняя (перфорация) для УЭШ МиК
- Панель подиума боковая (перфорация) для УЭШ МиК



АКСЕССУАРЫ К ТЕЛЕКОММУНИКАЦИОННЫМ И СЕРВЕРНЫМ ШКАФАМ

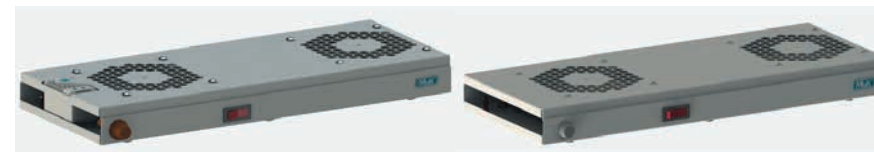
АКСЕССУАРЫ К ШКАФАМ ТЕЛЕКОММУНИКАЦИОННЫМ

МОДУЛИ ВЕНТИЛЯТОРНЫЕ ДЛЯ НАПОЛЬНЫХ ТЕЛЕКОММУНИКАЦИОННЫХ ШКАФОВ МИК



007.029.100

007.029.101



007.029.102

007.029.103



007.029.104

007.029.105

Модули вентиляторные МиК предназначены для обеспечения вентиляции установленного оборудования в телекоммуникационных напольных разборных шкафах МиК серии ЕСО. Модульная система вентиляции для напольных телекоммуникационных шкафов МиК предусматривает собой набор из основных (ведущих) вентиляторных модулей и дополнительных (ведомых) вентиляторных модулей, что обеспечивает широкие возможности построения индивидуальных решений для воздушного охлаждения телекоммуникационного шкафа. Основные (ведущие) вентиляторные модули имеют варианты с 2-мя или 3-мя вентиляторами, с терморегулятором или без него. Дополнительные (ведомые) модули подключаются непосредственно к основному вентиляторному модулю с помощью кабеля с разъемами IEC C13 - IEC C14, имеют 2 варианта исполнения: с 2-мя или 3-мя вентиляторами. Возможно также подключение 3-го дополнительного модуля по цепочке (ко 2-му дополнительному модулю). Таким образом, за счет комбинации различ-

ных модулей, имеется возможность построения вентиляционной системы с различными характеристиками: с 2, 3, 4(2+2), 5(3+2), 6(3+3), 7(3+2+2), 8(3+3+2), 9(3+3+3) вентиляторами в комплекте.

Модули вентиляторные устанавливаются в специально подготовленные отверстия в верхней или нижней части шкафа с помощью 6-ти винтов М6, входящих в комплект поставки.

Шнур для подключения электропитания в комплект поставки не входит. Для подключения основного вентиляторного модуля используется шнур с разъемом IEC C13. Для соединения основного и дополнительного вентиляторных модулей используется шнур с разъемами IEC C13 - IEC C14.

ОПИСАНИЕ

Без изменения потока направления воздуха, число скоростей – односкоростной Тип вентиляторов – осевой. Скорость вращения вентиляторов – 2700/3100 об/мин (+- 10%). Уровень шума – 44/49 dB (A). Материал крыльчатки вентиляторов: термопласт, материал корпуса вентиляторов: алюминий.

Материал корпуса модуля – сталь, окраска по порошковой технологии с предварительным фосфатированием.

ЦВЕТ КОРПУСА

RAL 7035

RAL 9005

Модуль вентиляторный предназначен для использования в закрытых помещениях при температуре от минус 10 до плюс 70 °С, и относительной влажности окружающего воздуха до 80% при плюс 25 °С.

Характеристики терморегулятор - промышленный термостат, диапазон установок температуры (вентиляция), °С: 0 ... +60.

ОСНОВНЫЕ ТЕХНИЧЕСКИЕ ХАРАКТЕРИСТИКИ

Номенклатура	Наименование	Тип	Габариты модуля, мм			Напряжение питания	Потребл. мощность	Номинал. ток	Частота	Воздушный поток	Вес, кг
			В	Ш	Г						
07.029.100	Модуль вентиляторный МиК 3-КТ (с терморегулятором)	основной (ведущий), 3 вентилятора, с терморегулятором	47	427	172	220	66Вт	280мА	50Гц	483 (±10%) м³/ч	3,1
07.029.101	Модуль вентиляторный МиК 3-К	основной (ведущий), 3 вентилятора, без терморегулятора	47	427	172	220	66Вт	280мА	50Гц	483 (±10%) м³/ч	3,0
07.029.102	Модуль вентиляторный МиК 2-КТ (с терморегулятором)	основной (ведущий), 2 вентилятора, с терморегулятором	47	427	172	220	44Вт	280мА	50Гц	322 (±10%) м³/ч	2,8
07.029.103	Модуль вентиляторный МиК 2-К	основной (ведущий), 2 вентилятора, без терморегулятора	47	427	172	220	44Вт	280мА	50Гц	322 (±10%) м³/ч	2,7
07.029.104	Модуль вентиляторный дополнительный МиК 3-Д	дополнительный (ведомый), 3 вентилятора	47	427	172	220	66Вт	280мА	50Гц	483 (±10%) м³/ч	3,0
07.029.105	Модуль вентиляторный дополнительный МиК 2-Д	дополнительный (ведомый), 2 вентилятора	47	427	172	220	44Вт	280мА	50Гц	322 (±10%) м³/ч	2,7

ПРИМЕНИМОСТЬ

Номенклатура	Наименование	
07.029.100	Модуль вентиляторный МиК 3-КТ (с терморегулятором)	Телекоммуникационные разборные шкафы МиК серии ECO; Напольные серверные шкафы МиК; Шкафы Колокейшн МиК; Универсальные электротехнические шкафы МиК
07.029.101	Модуль вентиляторный МиК 3-К	
07.029.102	Модуль вентиляторный МиК 2-КТ (с терморегулятором)	
07.029.103	Модуль вентиляторный МиК 2-К	
07.029.104	Модуль вентиляторный дополнительный МиК 3-Д	
07.029.105	Модуль вентиляторный дополнительный МиК 2-Д	

ВАЖНО! Шкафы должны быть глубиной 800 мм. или более

МОДУЛИ ВЕНТИЛЯТОРНЫЕ ДЛЯ НАСТЕННЫХ ТЕЛЕКОММУНИКАЦИОННЫХ ШКАФОВ МИК

Модули вентиляторные МиК предназначены для обеспечения вентиляции установленного оборудования в телекоммуникационных настенных разборных шкафах МиК. Устанавливается в специально подготовленные отверстия в верхней части шкафа с помощью 8-ми винтов М5х12 и стопорных шайб, входящих в комплект поставки.



07.029.005



07.029.006

Шнур подключения в комплект поставки не входит. Для подключения основного вентиляторного модуля используется шнур с разъемом IEC C13.

ОПИСАНИЕ

Без изменения потока направления воздуха, число скоростей – односкоростной

Тип вентиляторов – осевой. Скорость вращения вентиляторов – 2700/3100 об/мин (+- 10%). Уровень шума – 44/49 dB (A). Материал крыльчатки вентиляторов: термопласт, материал корпуса вентиляторов: алюминий.

Материал корпуса модуля – сталь, окраска по порошковой технологии с предварительным фосфатированием.

ЦВЕТ КОРПУСА

RAL 7035

RAL 9005

Модуль вентиляторный предназначен для использования в закрытых помещениях при температуре от минус 10 до плюс 70 °С, и относительной влажности окружающего воздуха до 80% при плюс 25 °С.

Характеристики терморегулятора (устанавливается в модуле 07.029.006): модель – FLZ 530 Pfannenberg промышленный термостат, диапазон установок температуры (вентиляция), °С: 0 ... +60.

ОСНОВНЫЕ ТЕХНИЧЕСКИЕ ХАРАКТЕРИСТИКИ

Номенклатура	Наименование	Тип	Габариты модуля, мм			Напряжение питания	Потребл. мощность	Номинал. ток	Частота	Воздушный поток	Вес, кг
			в	ш	г						
07.029.005	Модуль вентиляторный МиК 2Н-К	2 вентилятора	40	340	155	220	44Вт	280мА	50Гц	322 (±10%) м³/ч	2,3
07.029.006	Модуль вентиляторный МиК 2Н-КТ										

ПРИМЕНИМОСТЬ

Номенклатура	Наименование	Применимость
07.029.005	Модуль вентиляторный МиК 2Н-К	Телекоммуникационные настенные разборные шкафы МиК
07.029.006	Модуль вентиляторный МиК 2Н-КТ	Настенные трехсекционные (откидные) шкафы МиК

КОМПЛЕКТ ДОПОЛН. НАПРАВЛЯЮЩИХ ДЛЯ НАСТЕННЫХ ШКАФОВ МИК

Комплект дополнительных направляющих для настенных телекоммуникационных шкафов МиК предназначен для размещения внутри шкафа, около задней стенки, и применяется в случаях, когда передних направляющих, которые входят в стандартный комплект поставки, недостаточно.

Изготовлены из оцинкованного металла толщиной 2 мм.

Поставляются в комплекте с крепежом.



ПРИМЕНИМОСТЬ

Номенклатура	Наименование	Применимость
07.060.001-04	Комплект дополн.направляющих (2 шт.) с крепежом (для настен. шкафа МиК 6U)	Телекоммуникационные настенные разборные шкафы МиК
07.060.003-04	Комплект дополн.направляющих (2 шт.) с крепежом (для настен. шкафа МиК 9U)	
07.060.005-04	Комплект дополн.направляющих (2 шт.) с крепежом (для настен. шкафа МиК 12U)	
07.060.007-04	Комплект дополн.направляющих (2 шт.) с крепежом (для настен. шкафа МиК 15U)	

УГОЛКИ ОПОРНЫЕ (НАПРАВЛЯЮЩИЕ) ДЛЯ НАПОЛЬНЫХ ШКАФОВ МИК

Уголки опорные (направляющие) для напольных шкафов Мик служат для размещения различного тяжелого оборудования (наиболее часто – для корпусов серверов). Фиксируются в горизонтальном положении на передние и задние направляющие 19" стандарта в напольных телекоммуникационных и серверных шкафах, а также в двухрамных стойках с помощью крепежного комплекта М6: винт, гайка, шайба (в комплект поставки не входит).

Допустимая нагрузка: 100 кг.

Изготовлены из оцинкованной стали толщиной 2 мм.

Комплект: 2 шт. уголков опорных (направляющих) без крепежа



ПРИМЕНИМОСТЬ

Номенклатура	Наименование	Применимость
07.022.026	Уголок опорный для напольных шкафов, глуб. 400 мм, комплект 2 шт.	напольные телекоммуникационные шкафы Мик серии ЕСО напольные серверные разборные шкафы Мик шкафы Колокейшн Мик (применимость по формуле: глубина уголков = глубина шкафа - 200мм) стойки телекоммуникационные открытые Мик двухрамные (применимость по формуле: глубина уголков = глубина стойки - 100 мм.)
07.022.029	Уголок опорный для напольных шкафов, глуб. 500 мм, комплект 2 шт.	
07.022.027	Уголок опорный для напольных шкафов, глуб. 600 мм, комплект 2 шт.	
07.022.030	Уголок опорный для напольных шкафов, глуб. 700 мм, комплект 2 шт.	
07.022.028	Уголок опорный для напольных шкафов, глуб. 800 мм, комплект 2 шт.	
07.022.031	Уголок опорный для напольных шкафов, глуб. 900 мм, комплект 2 шт.	

БЛОК РОЗЕТОК 19"



Блок розеток 19", выключатель, 220В, 16А, 1U, 8 розеток (Schuko), алюм. корпус, серебр., без шнура предназначен для установки в 19" конструктивы (телекоммуникационные и серверные шкафы, телекоммуникационные стойки, антивандальные шкафы) и крепится с помощью крепежного комплекта М6 (винт, гайка, шайба).

ВВОД С УПЛОТНЕНИЕМ



ОРГАНАЙЗЕР 1U 19" ГОРИЗОНТ. УНИВЕРСАЛЬНЫЙ С 5 КОЛЬЦАМИ 38X55MM



Органайзер кабельный 1U 19" (5 колец 38x55мм) (07.007.019) предназначен для оптимизации размещения кабеля внутри телекоммуникационных шкафов, а также при размещении в открытых телекоммуникационных стойках. Соответствует стандарту 19"

и крепится к направляющим шкафа или стойки с помощью 4-х крепежных комплектов М6 (в комплект поставки не входят).

Толщина металла: 1,5 мм. (основание) и 2 мм. (кольца). Окраска: по порошковой технологии с предварительным фосфатированием.

ЦВЕТ

RAL 7035

RAL 9005

ОРГАНАЙЗЕР ОДИНАРНЫЙ



Органайзер одинарный (07.007.006) предназначен для оптимизации размещения кабеля внутри телекоммуникационных шкафов, а также при размещении в открытых телекоммуникационных стойках.

Толщина металла – 1,5 мм.

Размеры (мм.) 47x67x16

Окраска: по порошковой технологии с предварительным фосфатированием.

ЦВЕТ

RAL 7035

RAL 9005

ПАНЕЛЬ ЭЛ. ПИТАНИЯ 3U 2 СЕКЦИИ



07.015.002 Панель эл. питания 3U 2 секции применяется для установки электротехнического оборудования (в том числе автоматов защиты) в телекоммуникационных шкафах и стойках 19" формата, имеет 2 отдельные секции.

Окраска: по порошковой технологии с предварительным фосфатированием.

ЦВЕТ

RAL 7035

RAL 9005

ПАНЕЛЬ ЭЛ. ПИТАНИЯ 3U 1 СЕКЦИЯ



07.015.006 Панель эл. питания 3U 1 секция применяется для установки электротехнического оборудования (в том числе автоматов защиты) в телекоммуникационных шкафах и стойках 19" формата, имеет 1 секцию.

Окраска: по порошковой технологии с предварительным фосфатированием.

ЦВЕТ

RAL 7035

RAL 9005

ШИНА ЗАЗЕМЛЕНИЯ (07.100.003)



Шина заземления предназначена для установки в телекоммуникационные шкафы, стойки и прочие конструктивы 19" формата в целях заземления установленного оборудования. Представляет собой медную пластину сечением 3x20 мм. с парой диэлектрических держателей.

Нагрузочная способность 200А. Шина заземления имеет 20 точек подключения с резьбой под винт М6 (винты входят в комплект), а также 2 отдельные точки под винт, гайку, шайбу М6 (входят в комплект).

Упаковка – 1 коробка, трехслойный гофрокартон.

ОСНОВНЫЕ ТЕХНИЧЕСКИЕ ХАРАКТЕРИСТИКИ

Номенклатура производителя	Наименование	Нагрузочная способность	Габаритные размеры (мм.)	Вес (кг.)	Объем (куб.м.)	Применимость
07.100.004	Шина заземления медная 3x20	200А	3x20x485	0,25	0,00015	Конструктивы с форматом 19"

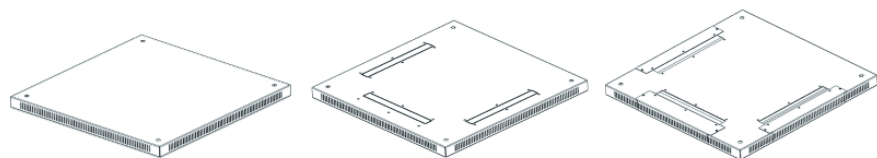
КРЫША К НАПОЛЬНЫМ 19" ТЕЛЕКОММУНИКАЦИОННЫМ ШКАФАМ СЕРИИ ЕСО



Крыша к напольным 19" телекоммуникационным шкавам серии ЕСО предназначена для дополнительной защиты верхней части шкафа от пыли, а также предоставляет возможность скрыть отдельные элементы кабельных систем при верхнем размещении. Крыша рекомендуется к использованию вместе с потолочными вентиляторными панелями - вертикальная перфорация по боковым стенкам крыши обеспечивает необходимый приток воздуха для охлаждения оборудования внутри шкафа.

Окраска: по порошковой технологии с предварительным фосфатированием.

ОСНОВНЫЕ ТИПЫ И РАЗМЕРЫ:



Крыша без вводов

Крыша с 3 вводами

Крыша с 3 съемными модулями

Параметры	Значения		
Тип крыши	Крыша без вводов	Крыша с 3 вводами	Крыша с 3 съемными модулями
Рекомендации к применению	при условии, что кабельные вводы не будут осуществляться сверху шкафа	1. при условии, что кабельные вводы будут организованы сверху шкафа 2. возможно применить дополнительную защиту мест ввода кабеля - установить "07.065.001 Ввод с уплотнением" (аксессуар, поставляется отдельно при заказе)	1. при условии, что кабельные вводы будут организованы сверху шкафа 2. крыша может быть применена, даже когда кабель уже заведен сверху 3. не требуется покупки аксессуара "07.065.001 Ввод с уплотнением", так как все вводы уже защищены пороновыми вставками
Артикулы	07.092.001 07.092.002 07.092.003 07.092.004 07.092.005	07.092.006 07.092.007 07.092.008 07.092.009 07.092.010	07.092.011 07.092.012 07.092.013 07.092.014 07.092.015
Высота (мм)	35		
Глубина (мм)	600 / 800 / 1000		
Ширина (мм)	600 / 800		
Цвет	RAL 7035		
	RAL 9005		

Артикул производителя	Наименование продукции
07.092.001	Крыша для шкафа напольного МиК 600x600 (без вводов)
07.092.002	Крыша для шкафа напольного МиК 600x800 (без вводов)
07.092.003	Крыша для шкафа напольного МиК 600x1000 (без вводов)
07.092.004	Крыша для шкафа напольного МиК 800x800 (без вводов)
07.092.005	Крыша для шкафа напольного МиК 800x1000 (без вводов)
07.092.006	Крыша для шкафа напольного МиК 600x600 (3 ввода)
07.092.007	Крыша для шкафа напольного МиК 600x800 (3 ввода)
07.092.008	Крыша для шкафа напольного МиК 600x1000 (3 ввода)
07.092.009	Крыша для шкафа напольного МиК 800x800 (3 ввода)
07.092.010	Крыша для шкафа напольного МиК 800x1000 (3 ввода)
07.092.011	Крыша для шкафа напольного МиК 600x600 (3 съемных модуля)
07.092.012	Крыша для шкафа напольного МиК 600x800 (3 съемных модуля)
07.092.013	Крыша для шкафа напольного МиК 600x1000 (3 съемных модуля)
07.092.014	Крыша для шкафа напольного МиК 800x800 (3 съемных модуля)
07.092.015	Крыша для шкафа напольного МиК 800x1000 (3 съемных модуля)

РОЛИКИ К НАПОЛЬНЫМ 19" ТЕЛЕКОММУНИКАЦИОННЫМ ШКАФАМ СЕРИИ ЕСО



105.001.007 Комплект роликов для шкафа напольного МиК ЕСО (4 шт.) предназначен для установки в нижнюю часть шкафа, в качестве альтернативы стандартным ножкам. Установка роликов позволяет осуществлять легкое передвижение телекоммуникационного шкафа в случае необходимости. Ролики имеют винтовое крепление М12. Предельная допустимая нагрузка на шкаф, который установлен на ролики – 300 кг.

ПОДИУМ К НАПОЛЬНЫМ 19" ТЕЛЕКОММУНИКАЦИОННЫМ ШКАФАМ СЕРИИ ЕСО

Подиум к напольным 19" телекоммуникационным шкафам серии ЕСО предназначен для установки в нижнюю часть шкафа, в качестве альтернативы стандартным ножкам:

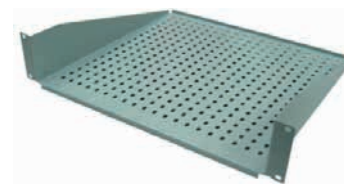


- вертикальная перфорация в панелях подиума обеспечивает необходимый приток воздуха для охлаждения оборудования внутри шкафа;
- подиум скрывает и защищает значительный объем кабельных систем, которые могут быть подведены к нижней части шкафа, а также защищает шкаф от проникновения пыли.
- подиум придает более значительную устойчивость шкафу по сравнению с ножками и роликами, что немаловажно при использовании большого количества оборудования и максимальной весовой нагрузки на шкаф;
- сменные вставки различных типов представляют возможность подобрать вариант подиума, который наиболее соответствует потребностям клиента;
- возможно использовать угловые опоры подиума без сменных вставок.

ОСНОВНЫЕ ТИПЫ И РАЗМЕРЫ:

ВЫСОТА (мм)	100
ГЛУБИНА (мм)	600 / 800 / 1000
ШИРИНА (мм)	600 / 800
ЦВЕТ	RAL 7035
	RAL 9005

ПОЛКА ПЕРФОРИРОВАННАЯ КОНСОЛЬНАЯ



Полка перфорированная консольная с креплением за одну раму (полка переднего крепления) изготавливается из металла 1,5 мм. Предназначена для монтажа в шкафах и стойках стандарта 19" любого производителя.

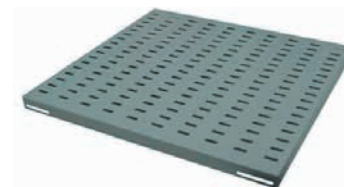
Применяется для размещения любого нестандартного оборудования, отличного от стандарта 19", а также хранения запаса кабеля.

Высота 2U. Максимальная распределённая нагрузка до 25 кг. Окраска по порошковой технологии с предварительным фосфатированием.

ОСНОВНЫЕ ТИПЫ И РАЗМЕРЫ:

Номенклатура производителя	Габариты			Применимость:
	В	Ш	Г	
07.014.001	87	482	200	Конструктивы с форматом 19"
07.014.003			300	
07.014.004			400	
ЦВЕТ	RAL 7035			
	RAL 9005			

ПОЛКА ПЕРФОРИРОВАННАЯ СТАЦИОНАРНАЯ



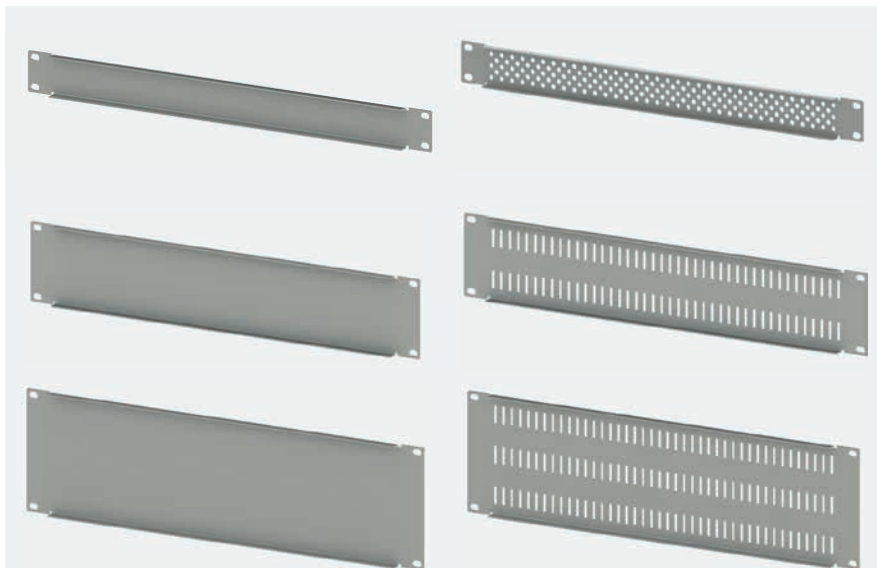
Полка перфорированная стационарная с креплением за четыре точки изготавливается из металла 2 мм. Применяется для размещения любого нестандартного оборудования, отличного от стандарта 19", а также хранения запаса кабеля.

Максимальная распределённая нагрузка до 75 кг. Окраска по порошковой технологии с предварительным фосфатированием.

Номенклатура производителя	Габариты (мм)			Применимость
	В	Ш	Г	
07.022.035	25,5	496	400	напольные телекоммуникационные шкафы МиК серии ЕСО напольные серверные разборные шкафы МиК шкафы Колокейшн МиК (применимость по формуле: глубина полки = глубина шкафа - 200мм)
07.022.022			500	
07.022.036			600	
07.022.020			700	стойки телекоммуникационные открытые МиК двухрамные (применимость по формуле: глубина полки = глубина стойки - 100 мм.)
07.022.037			800	
07.022.013			900	
ЦВЕТ	RAL 7035			
	RAL 9005			

ФАЛЬШ-ПАНЕЛИ

Фальшпанели 1U,2U,3U используются для блокировки свободного пространства между оборудованием, которое установлено на вертикальных направляющих телекоммуникационных шкафов, служат для защиты от нежелательного механического воздействия, проникновения пыли внутрь шкафов, оптимизации воздушных потоков внутри шкафа.



Высота 1U,2U,3U. Толщина металла 1 мм. Окраска по порошковой технологии с предварительным фосфатированием.

ЦВЕТ

RAL 7035

RAL 9005

НОМЕНКЛАТУРА ВЫПУСКАЕМОЙ ПРОДУКЦИИ:

№	артикул серый цвет RAL 7035	артикул черный цвет RAL 9005	Наименование
1	07.009.001	07.009.001/10	Фальш-панель МиК 1U 19" без перфорации
2	07.009.003	07.009.003/10	Фальш-панель МиК 1U 19" перфорированная
3	07.009.010	07.009.010/10	Фальш-панель МиК 2U 19" без перфорации
4	07.009.011	07.009.011/10	Фальш-панель МиК 2U 19" перфорированная
5	07.009.005	07.009.005/10	Фальш-панель МиК 3U 19" без перфорации
6	07.009.006	07.009.006 /10	Фальш-панель МиК 3U 19" перфорированная

105.001.001 КРЕПЕЖНЫЙ КОМПЛЕКТ М6: ВИНТ, ГАЙКА, ШАЙБА



Крепежный комплект М6: винт, гайка, шайба предназначен для крепления различного оборудования и конструктивов в напольных телекоммуникационных и серверных шкафах, настенных телекоммуникационных шкафах, в телекоммуникационных стойках и антивандальных шкафах.

НОМЕНКЛАТУРА ВЫПУСКАЕМОЙ ПРОДУКЦИИ:

№	артикул серый цвет RAL 7035	артикул черный цвет RAL 9005	Номенклатура
1	07.065.001	07.065.001/10	Ввод с уплотнением МиК
2	07.007.019	07.007.019/10	Органайзер кабельный 1U 19" (5 колец 38x55мм)
3	07.007.006	07.007.006/10	Органайзер ординарный МиК (упаковка 10 шт.)
4	07.007.010	07.007.010/10	Вертикальный органайзер МиК 17U
5	07.007.011	07.007.011/10	Вертикальный органайзер МиК 24U
6	07.007.018	07.007.018/10	Вертикальный органайзер МиК 27U
7	07.007.012	07.007.012/10	Вертикальный органайзер МиК 33U
8	07.007.013	07.007.013/10	Вертикальный органайзер МиК 37U
9	07.007.014	07.007.014/10	Вертикальный органайзер МиК 42U
10	07.007.015	07.007.015/10	Вертикальный органайзер МиК 45U

№	артикул серый цвет RAL 7035	артикул черный цвет RAL 9005	Номенклатура
11	07.007.016	07.007.016/10	Вертикальный органайзер МиК 47У
12	07.007.017	07.007.017/10	Вертикальный органайзер МиК 54У
13	07.015.002	07.015.002/10	Панель эл. питания МиК 3У 2 секции
14	07.015.006	07.015.006/10	Панель эл. питания МиК 3У 1 секция
15	07.022.035	07.022.035/10	Полка стационарная перфорированная МиК до 75 кг. гл. 400 мм
16	07.022.022	07.022.022/10	Полка стационарная перфорированная МиК до 75 кг. гл. 500 мм
17	07.022.036	07.022.036/10	Полка стационарная перфорированная МиК до 75 кг. гл. 600 мм
18	07.022.020	07.022.020/10	Полка стационарная перфорированная МиК до 75 кг. гл. 700 мм
19	07.022.037	07.022.037/10	Полка стационарная перфорированная МиК до 75 кг. гл. 800 мм
20	07.022.013	07.022.013/10	Полка стационарная перфорированная МиК до 75 кг. гл. 900 мм
21	07.022.100	07.022.100/10	Полка стационарная перфорированная МиК до 200 кг. гл. 400 мм
22	07.022.101	07.022.101/10	Полка стационарная перфорированная МиК до 200 кг. гл. 500 мм
23	07.022.102	07.022.102/10	Полка стационарная перфорированная МиК до 200 кг. гл. 600 мм
24	07.022.103	07.022.103/10	Полка стационарная перфорированная МиК до 200 кг. гл. 700 мм
25	07.022.104	07.022.104/10	Полка стационарная перфорированная МиК до 200 кг. гл. 800 мм
26	07.022.105	07.022.105/10	Полка стационарная перфорированная МиК до 200 кг. гл. 900 мм
27	07.014.001	07.014.001/10	Полка консольная перфорированная МиК креп. за 1 раму до 25 кг 2У 200mm
28	07.014.003	07.014.003/10	Полка консольная перфорированная МиК креп. за 1 раму до 25 кг 2У 300mm
29	07.014.004	07.014.004/10	Полка консольная перфорированная МиК креп. за 1 раму до 25 кг 2У 400mm
30	07.022.026		Уголок опорный для напольных шкафов, глуб. 400 мм, комплект 2 шт.
31	07.022.029		Уголок опорный для напольных шкафов, глуб. 500 мм, комплект 2 шт.
32	07.022.027		Уголок опорный для напольных шкафов, глуб. 600 мм, комплект 2 шт.
33	07.022.030		Уголок опорный для напольных шкафов, глуб. 700 мм, комплект 2 шт.
34	07.022.028		Уголок опорный для напольных шкафов, глуб. 800 мм, комплект 2 шт.
35	07.022.031		Уголок опорный для напольных шкафов, глуб. 900 мм, комплект 2 шт.
36	07.029.100	07.029.100/10	Модуль вентиляторный МиК 3-КТ (с терморегулятором)

№	артикул серый цвет RAL 7035	артикул черный цвет RAL 9005	Номенклатура
37	07.029.101	07.029.101/10	Модуль вентиляторный МиК 3-К
38	07.029.102	07.029.102/10	Модуль вентиляторный МиК 2-КТ (с терморегулятором)
39	07.029.103	07.029.103/10	Модуль вентиляторный МиК 2-К
40	07.029.104	07.029.104/10	Модуль вентиляторный дополнительный МиК 3-Д
41	07.029.105	07.029.105/10	Модуль вентиляторный дополнительный МиК 2-Д
42	07.092.001	07.092.001/10	Крыша для шкафа напольного МиК 600x600 (без вводов)
43	07.092.002	07.092.002/10	Крыша для шкафа напольного МиК 600x800 (без вводов)
44	07.092.003	07.092.003/10	Крыша для шкафа напольного МиК 600x1000 (без вводов)
45	07.092.004	07.092.004/10	Крыша для шкафа напольного МиК 800x800 (без вводов)
46	07.092.005	07.092.005/10	Крыша для шкафа напольного МиК 800x1000 (без вводов)
47	07.092.006	07.092.006/10	Крыша для шкафа напольного МиК 600x600 (3 ввода)
48	07.092.007	07.092.007/10	Крыша для шкафа напольного МиК 600x800 (3 ввода)
49	07.092.008	07.092.008/10	Крыша для шкафа напольного МиК 600x1000 (3 ввода)
50	07.092.009	07.092.009/10	Крыша для шкафа напольного МиК 800x800 (3 ввода)
51	07.092.010	07.092.010/10	Крыша для шкафа напольного МиК 800x1000 (3 ввода)
52	07.092.011	07.092.011/10	Крыша для шкафа напольного МиК 600x600 (3 съемных модуля)
53	07.092.012	07.092.012/10	Крыша для шкафа напольного МиК 600x800 (3 съемных модуля)
54	07.092.013	07.092.013/10	Крыша для шкафа напольного МиК 600x1000 (3 съемных модуля)
55	07.092.014	07.092.014/10	Крыша для шкафа напольного МиК 800x800 (3 съемных модуля)
56	07.092.015	07.092.015/10	Крыша для шкафа напольного МиК 800x1000 (3 съемных модуля)
57	07.097.001	07.097.001/10	Подиум для шкафа напольного МиК 600x600
58	07.097.002	07.097.002/10	Подиум для шкафа напольного МиК 600x800
59	07.097.003	07.097.003/10	Подиум для шкафа напольного МиК 600x1000
60	07.097.004	07.097.004/10	Подиум для шкафа напольного МиК 800x800
61	07.097.005	07.097.005/10	Подиум для шкафа напольного МиК 800x1000
62	07.009.001	07.009.001/10	Фальш-панель МиК 1У 19" без перфорации
63	07.009.003	07.009.003/10	Фальш-панель МиК 1У 19" перфорированная
64	07.009.010	07.009.010/10	Фальш-панель МиК 2У 19" без перфорации
65	07.009.011	07.009.011/10	Фальш-панель МиК 2У 19" перфорированная
66	07.009.005	07.009.005/10	Фальш-панель МиК 3У 19" без перфорации
67	07.009.006	07.009.006/10	Фальш-панель МиК 3У 19" перфорированная
68	105.001.007		Комплект роликов M12 (4 шт.) для шкафа напольного МиК
69	105.001.008		Такелажный комплект
70	105.001.009		Такелажный комплект 2
71	07.100.004		Шина заземления 3x20
72	105.001.006		Блок розеток 19" 8 розеток (Schuko) без шнура
73			Кабель питания 3*0,75 мм2 (евровилка-штекер), 1,8м
74	105.001.001		Крепежный комплект М6: винт, гайка, шайба

УЛИЧНЫЕ ВСЕПОГОДНЫЕ (КЛИМАТИЧЕСКИЕ) ШКАФЫ

● НАСТЕННЫЕ

УЛИЧНЫЕ ВСЕПОГОДНЫЕ (КЛИМАТИЧЕСКИЕ) ШКАФЫ МиК представляют собой специальное решение для безопасного размещения телекоммуникационного оборудования в уличных условиях или в помещениях, которые подвержены значительной динамике параметров температуры и влажности. Для обеспечения защиты от неблагоприятных климатических условий шкаф имеет сварную конструкцию и внутреннее покрытие из теплоизоляционного материала. Внутри шкафа боковые оцинкованные перфорированные панели, на которые могут устанавливаться 1U-вые кронштейны (1 кронштейн равен высоте 1U). Шкаф имеет широкие возможности для применения аксессуаров, поддерживающих необходимые параметры температуры и влажности внутри шкафа (не входят в комплект поставки): модуль вентиляторный с терморегулятором и фильтром, фильтр на дверь шкафа, нагреватели, термостат, гигростат и пр. Кабель заводится в нижней части шкафа, где расположена специальная планка, в которой предварительно установлены резиновые сальники в количестве 5 шт. (в дальнейшем на их место можно поставить гермовводы - не входят в комплект поставки). Шкаф крепится на стену с помощью с помощью специальных кронштейнов (входят в комплект поставки) и 4 анкеров (не входят в комплект поставки) или на столб с помощью (130.006.002) Комплекта крепления для ШУВ МиК на столб (не входит в комплект поставки).



В комплект поставки входит: предустановленная DIN-рейка, задняя и боковые оцинкованные панели, 1 U кронштейны (из расчета 1 пара x кол-во (кол-во = высота шкафа (U) - 2U)), специальные кронштейны для крепления на стену (без анкеров)

УСЛОВИЯ ПОСТАВКИ

Стандартная поставка - в собранном состоянии. Упаковка - воздушно-пузырчатая пленка, картонная коробка.

ТЕХНИЧЕСКИЕ ХАРАКТЕРИСТИКИ

Сварной каркас – листовая сталь 1,5 мм. Передняя дверь и задняя дверь, боковые стенки – листовая сталь 1,5 мм. Монтажная панель – оцинкованная сталь 1,5 мм. Окраска: по порошковой технологии текстурированной серой краской RAL 7035 с предварительным фосфатированием. Степень защиты IP64 ил IP55 (при использовании вентиляторных модулей). Зона климатического исполнения – УХЛ1 по ГОСТ15150-90. Максимальная статическая нагрузка – до 100 кг.

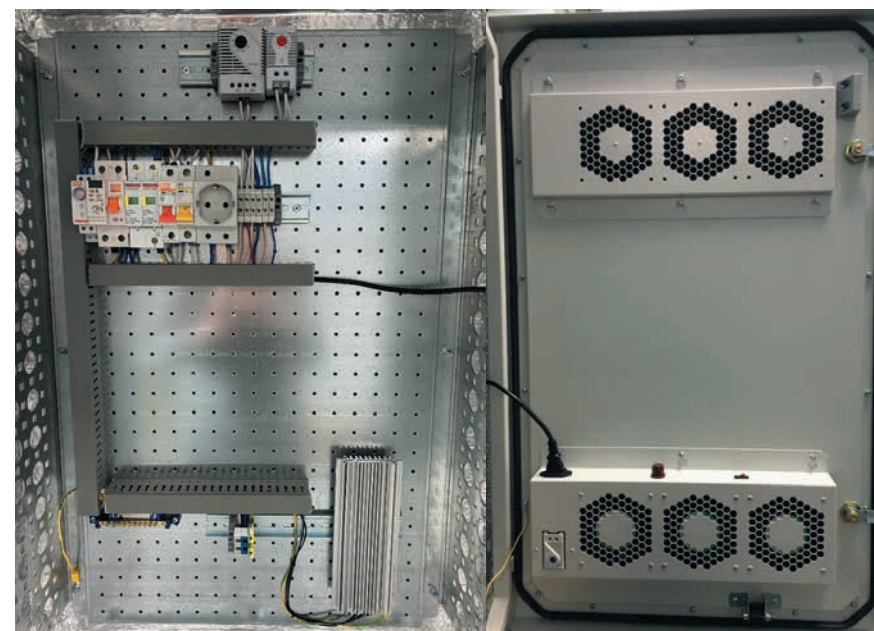
ОСНОВНЫЕ ТИПЫ И РАЗМЕРЫ

Параметры	Значения
ВЫСОТА (U)	6U / 9U / 12U / 15U / 18U
ШИРИНА (мм)	600
ГЛУБИНА (мм)	330 / 530
ПОЛЕЗНАЯ ГЛУБИНА (мм)	230 / 430
ЦВЕТ	RAL 7035

НОМЕНКЛАТУРА ВЫПУСКАЕМОЙ ПРОДУКЦИИ

№	артикул серый цвет RAL 7035	Номенклатура
1	130.001.021	Шкаф уличный всепогодный (климатический) настенный МиК 6U 600*330
2	130.001.022	Шкаф уличный всепогодный (климатический) настенный МиК 6U 600*530
3	130.001.023	Шкаф уличный всепогодный (климатический) настенный МиК 9U 600*330
4	130.001.024	Шкаф уличный всепогодный (климатический) настенный МиК 9U 600*530
5	130.001.025	Шкаф уличный всепогодный (климатический) настенный МиК 12U 600*330
6	130.001.026	Шкаф уличный всепогодный (климатический) настенный МиК 12U 600*530
7	130.001.027	Шкаф уличный всепогодный (климатический) настенный МиК 15U 600*330
8	130.001.028	Шкаф уличный всепогодный (климатический) настенный МиК 15U 600*530
9	130.001.029	Шкаф уличный всепогодный (климатический) настенный МиК 18U 600*330
10	130.001.030	Шкаф уличный всепогодный (климатический) настенный МиК 18U 600*530

УЛИЧНЫЕ ВСЕПОГОДНЫЕ (КЛИМАТИЧЕСКИЕ) ШКАФЫ В СБОРЕ



НОМЕНКЛАТУРА ВЫПУСКАЕМОЙ ПРОДУКЦИИ:

№	артикул серый цвет RAL 7035	Номенклатура
ТИП №1 - НАГРЕВ И ОХЛАЖДЕНИЕ		
1	130.001.021/01	Шкаф уличный всепогодный (климатический) настенный МиК 6U 600*330 укомплектованный (№1, нагрев и охлаждение)
2	130.001.022/01	Шкаф уличный всепогодный (климатический) настенный МиК 6U 600*530 укомплектованный (№1, нагрев и охлаждение)
3	130.001.023/01	Шкаф уличный всепогодный (климатический) настенный МиК 9U 600*330 укомплектованный (№1, нагрев и охлаждение)

№	артикул серий цвет RAL 7035	Номенклатура
4	130.001.024/01	Шкаф уличный всепогодный (климатический) настенный МиК 9U 600*530 укомплектованный (№1, нагрев и охлаждение)
5	130.001.025/01	Шкаф уличный всепогодный (климатический) настенный МиК 12U 600*330 укомплектованный (№1, нагрев и охлаждение)
6	130.001.026/01	Шкаф уличный всепогодный (климатический) настенный МиК 12U 600*530 укомплектованный (№1, нагрев и охлаждение)
7	130.001.027/01	Шкаф уличный всепогодный (климатический) настенный МиК 15U 600*330 укомплектованный (№1, нагрев и охлаждение)
8	130.001.028/01	Шкаф уличный всепогодный (климатический) настенный МиК 15U 600*530 укомплектованный (№1, нагрев и охлаждение)
9	130.001.029/01	Шкаф уличный всепогодный (климатический) настенный МиК 18U 600*330 укомплектованный (№1, нагрев и охлаждение)
10	130.001.030/01	Шкаф уличный всепогодный (климатический) настенный МиК 18U 600*530 укомплектованный (№1, нагрев и охлаждение)
ТИП №2 - НАГРЕВ		
1	130.001.021/02	Шкаф уличный всепогодный (климатический) настенный МиК 6U 600*330 укомплектованный (№1, нагрев)
2	130.001.022/02	Шкаф уличный всепогодный (климатический) настенный МиК 6U 600*530 укомплектованный (№1, нагрев)
3	130.001.023/02	Шкаф уличный всепогодный (климатический) настенный МиК 9U 600*330 укомплектованный (№1, нагрев)
4	130.001.024/02	Шкаф уличный всепогодный (климатический) настенный МиК 9U 600*530 укомплектованный (№1, нагрев)
5	130.001.025/02	Шкаф уличный всепогодный (климатический) настенный МиК 12U 600*330 укомплектованный (№1, нагрев)
6	130.001.026/02	Шкаф уличный всепогодный (климатический) настенный МиК 12U 600*530 укомплектованный (№1, нагрев)
7	130.001.027/02	Шкаф уличный всепогодный (климатический) настенный МиК 15U 600*330 укомплектованный (№1, нагрев)
8	130.001.028/02	Шкаф уличный всепогодный (климатический) настенный МиК 15U 600*530 укомплектованный (№1, нагрев)
9	130.001.029/02	Шкаф уличный всепогодный (климатический) настенный МиК 18U 600*330 укомплектованный (№1, нагрев)
10	130.001.030/02	Шкаф уличный всепогодный (климатический) настенный МиК 18U 600*530 укомплектованный (№1, нагрев)

ТЕЛЕКОММУНИКАЦИОННЫЕ АНТИВАНДАЛЬНЫЕ ШКАФЫ

- ТИПА «ПЕНАЛ»
- ДВУХДВЕРНЫЕ
- СО СЪЁМНОЙ КРЫШКОЙ
- КЛАССИЧЕСКОГО ТИПА



ШКАФЫ ТЕЛЕКОММУНИКАЦИОННЫЕ АНТИВАНДАЛЬНЫЕ

ШКАФЫ ТЕЛЕКОММУНИКАЦИОННЫЕ АНТИВАНДАЛЬНЫЕ предназначены для установки в закрытых помещениях в случаях, когда требуется существенное ограничение доступа посторонних лиц к оборудованию.

02.026.005/00 ШКАФ ТЕЛЕКОММУНИКАЦИОННЫЙ АНТИВАНДАЛЬНЫЙ НАСТЕННЫЙ (ПЕНАЛ) 19", 4U



Шкаф изготовлен из листовой стали толщиной 1,5 мм и надёжно защищает находящееся в нём оборудование.

ГАБАРИТНЫЕ РАЗМЕРЫ:

высота – 400 мм.

ширина – 700 мм.

глубина – 210 мм

вес шкафа - не более 16,4 кг.

Форм-фактор монтируемого оборудования – 19"

Монтажная глубина:

от 19" направляющей до задней стенки шкафа – 125 мм;

от задней части дверного полотна до 19" направляющей – 55 мм.

Монтажная ширина – 4U.

Окраска: по порошковой технологии с предварительным фосфатированием

ЦВЕТ

RAL 7035

02.013.002/00 ШКАФ ТЕЛЕКОММУНИКАЦИОННЫЙ АНТИВАНДАЛЬНЫЙ НАСТЕННЫЙ 19" ДВУХДВЕРНЫЙ, 4U

Шкаф изготовлен из листовой стали толщиной 1,5 мм. и надёжно защищает находящееся в нём оборудование.

ГАБАРИТНЫЕ РАЗМЕРЫ:

высота – 515 мм.

ширина – 520 мм.

глубина – 275 мм

вес шкафа - не более 21,5 кг.

Форм-фактор монтируемого оборудования – 19"

Монтажная глубина:

от 19" направляющей до задней стенки шкафа – 375 мм;

от задней части дверного полотна до 19" направляющей – 105 мм.

Монтажная ширина – 4U

Окраска по порошковой технологии с предварительным фосфатированием

ЦВЕТ

RAL 7035



02.015.007/00 ШКАФ ТЕЛЕКОММУНИКАЦИОННЫЙ АНТИВАНДАЛЬНЫЙ НАСТЕННЫЙ 19", 9U

Шкаф изготовлен из листовой стали 1,5 мм. и надёжно защищает находящееся в нём оборудование.

ГАБАРИТНЫЕ РАЗМЕРЫ:

высота – 556 мм.

ширина – 562 мм.

глубина – 431 мм, защитное кольцо на двери – 70 мм;

вес шкафа - не более 34,5 кг.

форм-фактор монтируемого оборудования – 19".

Монтажная глубина:

от 19" направляющей до задней стенки шкафа – 300 мм;

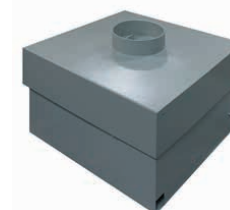
от задней части дверного полотна до 19" направляющей – 130 мм.

Монтажная ширина – 9U

Окраска по порошковой технологии с предварительным фосфатированием

ЦВЕТ

RAL 7035



02.050.020/00 ШКАФ ТЕЛЕКОММУНИКАЦИОННЫЙ АНТИВАНДАЛЬНЫЙ НАСТЕННЫЙ 19", 12U

Шкаф изготовлен из листовой стали 1,5 мм. и надёжно защищает находящееся в нём оборудование.

ГАБАРИТНЫЕ РАЗМЕРЫ:

высота – 660 мм.

ширина – 600 мм.

глубина – 500 мм

вес шкафа, не более – 35,9 кг.

форм-фактор монтируемого оборудования – 19"

Монтажная глубина:

от 19" направляющей до задней стенки шкафа – 361 мм;

от задней части дверного полотна до 19" направляющей – 100 мм.

Монтажная ширина – 12U

Окраска по порошковой технологии с предварительным фосфатированием

ЦВЕТ

RAL 7035

НОМЕНКЛАТУРА ВЫПУСКАЕМОЙ ПРОДУКЦИИ:

02.026.005/00	Шкаф телекоммуникационный антивандальный настенный (пенал) 19", 4U, Ш*В*Г 400*700*210
02.013.002/00	Шкаф телекоммуникационный антивандальный настенный 19" двухдверный, 4U, Ш*В*Г 520*515*275
02.015.007/00	Шкаф телекоммуникационный антивандальный настенный 19", 9U, Ш*В*Г 562*556*431
02.050.020/00	Шкаф телекоммуникационный антивандальный настенный 19", 12U, Ш*В*Г 600*660*500



СТОЙКИ ТЕЛЕКОММУНИКАЦИОННЫЕ



ОДНОРАМНЫЕ



СТОЙКА ТЕЛЕКОММУНИКАЦИОННАЯ ОДНОРАМНАЯ предназначена для установки в закрытых помещениях в местах, где требуется свободный доступ к установленному оборудованию. Специальная перфорация на корпусе стойки подходит для установки всех видов стандартного активного и пассивного телекоммуникационного оборудования.

Поставляется в разобранном виде.

Толщина металла: 2 мм.

Окраска по порошковой технологии с предварительным фосфатированием.

ОСНОВНЫЕ ТИПЫ И РАЗМЕРЫ:

ШИРИНА (мм)	531							
ГЛУБИНА (мм)	459							
ВЫСОТА (U)	17U	24U	33U	37U	42U	45U	47U	54U
ВЫСОТА (мм)	940,5	1251,8	1652,3	1832,5	2052,5	2186	2275,5	2453,7
ЦВЕТ	RAL 7035							
	RAL 9005							

НОМЕНКЛАТУРА ВЫПУСКАЕМОЙ ПРОДУКЦИИ:

07.021.033	Стойка однорамная 19° 17U
07.021.016	Стойка однорамная 19° 24U
07.021.017	Стойка однорамная 19° 33U
07.021.026	Стойка однорамная 19° 37U
07.021.018	Стойка однорамная 19° 42U
07.021.019	Стойка однорамная 19° 45U
07.021.020	Стойка однорамная 19° 47U
07.021.021	Стойка однорамная 19° 54U

ДВУХРАМНЫЕ

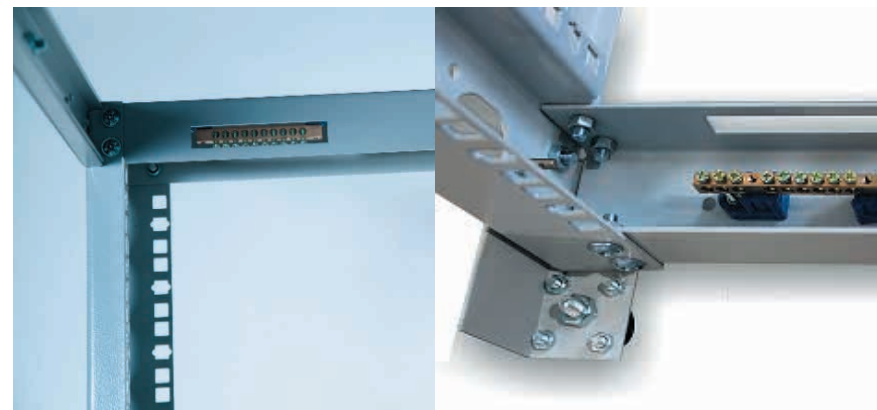


СТОЙКА ТЕЛЕКОММУНИКАЦИОННАЯ ДВУХРАМНАЯ предназначена для установки в закрытых помещениях в местах, где требуется свободный доступ к установленному оборудованию. Специальная перфорация на корпусе стойки подходит для установки всех видов стандартного активного и пассивного телекоммуникационного оборудования.

Поставляется в разобранном виде.

Толщина металла: 2 мм.

Окраска по порошковой технологии с предварительным фосфатированием



ОСНОВНЫЕ ТИПЫ И РАЗМЕРЫ:

ШИРИНА (мм)	556								
ГЛУБИНА (мм)	300; 400-600; 500-800;600-1000								
ВЫСОТА (U)	17U	24U	27U	33U	37U	42U	45U	47U	54U
ВЫСОТА (мм)	892,9	1204,4	1337,9	1604,9	1782,9	2005,4	2138,4	2227,9	2539,4
ЦВЕТ	RAL 7035								
	RAL 9005								

НОМЕНКЛАТУРА ВЫПУСКАЕМОЙ ПРОДУКЦИИ:

07.021.051	Стойка двухрамная 19" 17U (без ножек и перемычек)
07.021.052	Стойка двухрамная 19" 24U (без ножек и перемычек)
07.021.059	Стойка двухрамная 19" 27U (без ножек и перемычек)
07.021.053	Стойка двухрамная 19" 33U (без ножек и перемычек)
07.021.054	Стойка двухрамная 19" 37U (без ножек и перемычек)
07.021.055	Стойка двухрамная 19" 42U (без ножек и перемычек)
07.021.056	Стойка двухрамная 19" 45U (без ножек и перемычек)
07.021.057	Стойка двухрамная 19" 47U (без ножек и перемычек)
07.021.058	Стойка двухрамная 19" 54U (без ножек и перемычек)
07.021.061	Комплект ножек и перемычек 400-600мм. для стоек двухрамных 19" 17U-27U
07.021.062	Комплект ножек и перемычек 500-800мм. для стоек двухрамных 19" 17U-27U
07.021.063	Комплект ножек и перемычек 600-1000мм. для стоек двухрамных 19" 17U-27U
07.021.065	Комплект ножек и перемычек 300мм. для стоек двухрамных 19" 17U-27U
07.021.066	Комплект ножек и перемычек 600мм. для стоек двухрамных 19" 17U-27U
07.021.067	Комплект ножек и перемычек 1000мм. для стоек двухрамных 19" 17U-27U
07.021.071	Комплект ножек и перемычек 400-600мм. для стоек двухрамных 19" 33U-54U
07.021.072	Комплект ножек и перемычек 500-800мм. для стоек двухрамных 19" 33U-54U
07.021.073	Комплект ножек и перемычек 600-1000мм. для стоек двухрамных 19" 33U-54U
07.021.075	Комплект ножек и перемычек 300мм. для стоек двухрамных 19" 33U-54U
07.021.076	Комплект ножек и перемычек 600мм. для стоек двухрамных 19" 33U-54U
07.021.077	Комплект ножек и перемычек 1000мм. для стоек двухрамных 19" 33U-54U

АКСЕССУАРЫ К СТОЙКАМ ТЕЛЕКОММУНИКАЦИОННЫМ

НОМЕНКЛАТУРА ВЫПУСКАЕМОЙ ПРОДУКЦИИ:

07.022.013	Полка стационарная до 75 кг для шкафов гл. 900/1000мм перфорированная
07.022.020	Полка стационарная до 75 кг для шкафов гл. 700/800мм перфорированная
07.022.022	Полка стационарная до 75 кг для шкафов гл. 500/600мм перфорированная
07.014.001	Полка консольная универсальная креп. за 1 раму до 25 кг 2U 200мм.
07.014.003	Полка консольная универсальная креп. за 1 раму до 25 кг 2U 300мм.
07.014.004	Полка консольная универсальная креп. за 1 раму до 25 кг 2U 400мм.
	Гайка закладная М6 (крепезный комплект: винт, гайка, шайба)

КРОССЫ ОПТИЧЕСКИЕ

ТИП: СТОЕЧНЫЕ

ШКАФ КРОССОВЫЙ ОПТИЧЕСКИЙ СТОЕЧНЫЙ производится в модификациях: высотой 1U, 2U, 3U, 4U. Конструкция предусматривает задний ввод оптического кабеля. Сменные планки подбираются в зависимости от типа оптической розетки и количества портов.

Поставляется в индивидуальной упаковке.

Окраска по порошковой технологии с предварительным фосфатированием.



ШКО-С-1U

номенклатура: 07.004.107/33



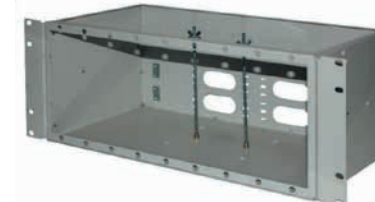
ШКО-С-2U

номенклатура: 07.004.116/12



ШКО-С-3U

номенклатура: 07.004.126/05



ШКО-С-4U

номенклатура: 07.004.127/03



ШКО-С-1U-32 FC

номенклатура: 07.004.108/01



ШКО-С-1U-32 SC

номенклатура: 07.004.111/01

ХАРАКТЕРИСТИКИ

	ШКО-С-1U	ШКО-С-2U	ШКО-С-3U	ШКО-С-4U	ШКО-С-1U-32 FC	ШКО-С-1U-32 SC
номенклатура	07.004.107/33	07.004.116/012	07.004.126/05	07.004.127/03	07.004.108/01	07.004.111/01
Максимальное количество оптических портов:	24	48	96	144	32	32
Максимальное количество вводимых кабелей:	4	8	12	8	4	4
Тип телекоммуникационной стойки:	19"					
Габариты корпуса, мм:	41x410x215	81x410x215	130x410x215	176x410x215	41x410x215	
Тип оптических портов:	FC, SC, ST, duplex LC, FC/APC, SC/APC		FC, SC, ST, duplex LC, FC/APC, SC/APC		FC, ST, FC/APC	SC, duplex LC, SC/APC
Тип используемой планки:	стандартная		стандартная	специальная	несъемная панель	
ЦВЕТ	RAL 7035					
	RAL 9005					

НОМЕНКЛАТУРА ВЫПУСКАЕМОЙ ПРОДУКЦИИ:

07.004.107/33 ШКО-С-1U-24	Пустая коробка в комплекте с клипсой-заклепкой (6шт) и пл хомутом (2шт)
07.004.108/01 ШКО-С-1U-32 FC	Пустая коробка, несъемная панель на 32 розетки FC в ком с пл хом (2шт)
07.004.111/01 ШКО-С-1U-32-SC	Пустая коробка, несъемная панель на 32 розетки SC в комп с пл хом (2шт)
07.004.116/012 ШКО-С-2U-48	Пустая коробка в комплекте с клипсой-заклепкой (12шт) и пластиковым хомутом (2шт)
07.004.126/05 ШКО-С-3U 96	Пустая коробка в комплекте с клипсой-заклепкой (24шт) и пластиковым хомутом (2шт)
07.004.127/03 ШКО-С-4U	Пустая коробка в комплекте с клипсой-заклепкой (18шт) и пл хомутом (2шт)

ТИП: НАСТЕННЫЕ

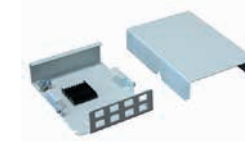
ШКАФ КРОССОВЫЙ ОПТИЧЕСКИЙ НАСТЕННЫЙ производится в модификациях: исполнение «Микро» и «Стандарт». Исполнение «Микро» - экономичная модель настенного оптического кросса. Оптические порты защищаются от повреждения выступом на крышке. Исполнение «Стандарт» выпускается в различных модификациях, рассчитанных на разное количество вводимых кабелей. Сменные планки подбираются в зависимости от типа оптической розетки и количества портов. Кабельные вводы расположены на верхней и нижней стенках корпуса. Стандартная поставка – без сплайс-кассет, держателей КЗДС, без заглушек.

Окраска: по порошковой технологии с предварительным фосфатированием. Поставляется в индивидуальной упаковке.

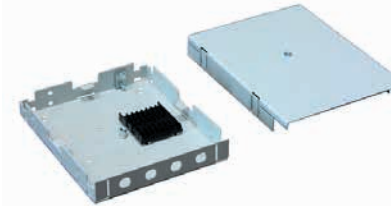
Цвет: светло-серый



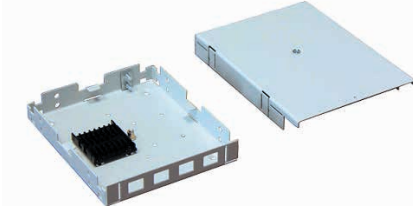
ШКО-НМк-8 FC номенклатура: 07.005.001/13



ШКО-НМк-8 SC номенклатура: 07.005.001/14



ШКО-НМк-4 FC номенклатура: 07.005.130/02



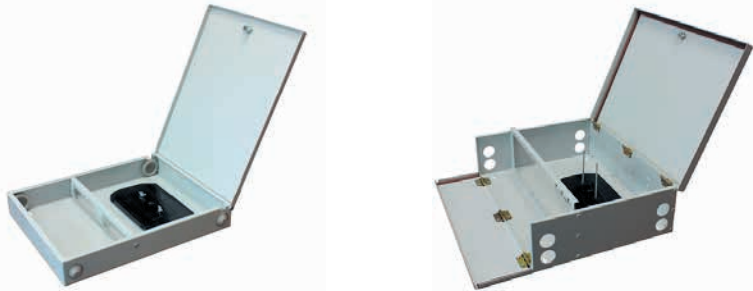
ШКО-НМк-4 SC номенклатура: 07.005.130/03



ШКО-Н-8 FC номенклатура: 07.005.103/02



ШКО-Н-8 SC номенклатура: 07.005.103/03



ШКО-Н-16 номенклатура: 07.005.104/01

ШКО-Н-96 номенклатура 05.006/01

ШКО-Н-32/48 номенклатура: 07.005.105/01

ХАРАКТЕРИСТИКИ:

	ШКО-Н-Мк-8 FC	ШКО-Н-Мк-8 SC	ШКО-Н-Мк-4 FC	ШКО-Н-Мк-4 SC	ШКО-Н-8 FC	ШКО-Н-8 SC	ШКО-Н-16	ШКО-Н-32/48	ШКО-Н-96
номенклатура	07.005.001/13	07.005.001/14	07.005.130/02	07.005.130/03	07.005.103/02	07.005.103/03	07.005.104/01	07.005.105/01	07.005.006/01
Максимальное количество оптических портов:	8	8	4	4	8	8	16	32/48	96
Максимальное количество вводимых кабелей:	1	1	1	1	4	4	4	8	8
Габариты корпуса, мм:	37x120x180		23x124x164		50x220x290		55x300x392	95x300x392	140x350x455
Тип оптических портов:	FC, ST, FC/APC	SC, duplex LC, SC/APC	FC, ST, FC/APC	SC, duplex LC, SC/APC	FC, ST, FC/APC	SC, duplex LC, SC/APC	FC, SC, ST, duplex LC, FC/APC, SC/APC	FC, SC, ST, duplex LC, FC/APC, SC/APC	FC, SC, ST, duplex LC, FC/APC, SC/APC
Тип используемой планки:	несъемная панель						стандартная	стандартная / специальная (07.004.027; 07.004.028)	стандартная
ЦВЕТ	RAL 7035								

НОМЕНКЛАТУРА ВЫПУСКАЕМОЙ ПРОДУКЦИИ:

07.005.001/13 ШКО-НМк-8 FC	Пустая коробка с панелью до 8 розеток в комп с пл хом (2 шт)
07.005.001/14 ШКО-НМк-8 SC	Пустая коробка с панелью до 8 розеток в комп с пл хом (2шт)
07.005.006/01 ШКО-Н-96	Пустая коробка в комплекте с клипсой-заклепкой (24шт) и пл хомутом (2шт)
07.005.103/02 ШКО-Н-8 FC	Пустая коробка с панелью до 8 розеток в комп с пл хом (2шт)
07.005.103/03 ШКО-Н-8 SC	Пустая коробка с панелью до 8 розеток в комп с пл хом (2шт)
07.005.104/01 ШКО-Н-16	Пустая коробка, 2 отверстия под планку с кл-закл (4шт) и пл хом (2шт)
07.005.105/01 ШКО-Н-32/48	Пустая коробка, 2 отверстия под планку с кл-зак (8 шт) и пл хом (2шт)
07.005.130/02 ШКО-НМк-4 FC	Пустая коробка с панелью до 4 розеток в комп с пл хом (2шт)
07.005.130/03 ШКО-НМк-4 SC	Пустая коробка с панелью до 4 розеток в комп с пл хом (2шт)

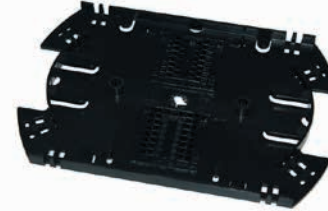
АКСЕССУАРЫ К КРОССАМ ОПТИЧЕСКИМ



07.004.021 СП-8FC/8ST Сменные планки для оптических розеток FC или ST



Клипса-заклепка SR-1010



Сплайс-кассета SKY-2 без крышки (пластик) до 32 сварок SKY-2



Крышка к сплайс-кассете SKY-2 (пластик) до 32 сварок

НОМЕНКЛАТУРА ВЫПУСКАЕМОЙ ПРОДУКЦИИ:

07.004.020 СП-0	Сменные планки для оптических розеток - заглушка.
07.004.021 СП-8FC/8ST	Сменные планки для оптических розеток FC или ST
07.004.022 СП-8SC	Сменные планки для оптических розеток SC или дуплекс LC
07.004.020/01 СП-0-М	Сменные планки для оптических розеток - заглушка. В комплекте с клипс-пистонами.
07.004.021/01 СП-8FC/8ST-М	Сменные планки для оптических розеток FC или ST. В комплекте с клипс-пистонами.
07.004.022/01 СП-8SC-М	Сменные планки для оптических розеток SC или дуплекс LC в комплекте с клипс-пистонами
07.004.027	Планка специальная 24FC для ШКО-Н-32/48
07.004.028	Планка специальная 24SC для ШКО-Н-32/48
07.004.030-01	Планка специальная СП-0 для ШКО-С-4U
07.004.030-02	Планка специальная 16FC/16ST для ШКО-С-4U
07.004.030-03	Планка специальная 16SC для ШКО-С-4U
07.004.100 СП-6DSC	Сменные планки для оптических розеток дуплекс SC
	Клипса-заклепка SR-1010
	Сплайс-кассета SKY-2 без крышки (пластик) до 32 сварок SKY-2
	Крышка к сплайс-кассете SKY-2 (пластик) до 32 сварок
	Гайка закладная М6 (крепежный комплект: винт, гайка, шайба)
	Комплект для защиты сварки, 60мм КДЭС-60

КОНТАКТЫ:

ООО «МЕТАЛЛОИЗДЕЛИЯ И КОМПЛЕКТУЮЩИЕ»

☎ 8 (8452) 243051

📍 410047, г. Саратов, Танкистов, 195

✉ mail@metalkomp.ru

🌐 www.metalkomp.ru

АДРЕС ПРОИЗВОДСТВА И СКЛАДА В САРАТОВЕ:

📍 410047, г. Саратов, Танкистов, 195.